

SOCIÉTÉ GÉNÉRALE REPENSE L'EXPERIENCE ET L'ENVIRONNEMENT DE TRAVAIL DANS SON NOUVEAU COMPLEXE IMMOBILIER SAKURA



Communiqué de presse

Paris, le 24 Mars 2022

Avec l'accélération du travail hybride, Société Générale repense l'organisation et l'environnement de travail physique et digital. Une révolution déjà à l'œuvre dans le nouvel immeuble Sakura, à Fontenay-sous-Bois, premier d'une série du programme de transformation de l'immobilier du Groupe.

La réflexion « [Future of Work](#) » engagée en 2020 autour des nouveaux modes de travail avec la consultation de 6 000 collaborateurs ainsi que [la signature de l'accord de télétravail](#) de Janvier 2021, ont accéléré les changements d'organisation du Groupe.

Le travail s'organise désormais de manière hybride, les espaces de travail sont donc redéfinis. Ils incluent une dimension digitale, informatique et immobilière.

« *En développant des solutions technologiques innovantes et sécurisées, ainsi qu'un programme de transformation de son immobilier, Société Générale facilite l'adoption des nouveaux usages digitaux et fluidifie le travail hybride. Nous avons la conviction que la qualité de l'environnement de travail permet de répondre aux aspirations de nos collaborateurs et de gagner en efficacité afin d'apporter plus de valeur à nos clients.* » explique Christophe Leblanc, Directeur Ressources du groupe Société Générale.

Un environnement de travail numérique optimisé

Société Générale a ainsi transformé l'environnement de travail numérique pour offrir à ses collaborateurs une expérience fluide et intuitive au bureau comme à la maison, tout en garantissant une sécurité optimale.

Un nouveau poste de travail virtualisé conçu spécialement pour la mobilité et le télétravail a déjà été déployé auprès de 23 000 collaborateurs. Doté d'une sécurité renforcée, ce poste offre une meilleure expérience utilisateur grâce à une connexion plus rapide et à l'authentification biométrique. Le Groupe fait évoluer ses outils pour faciliter la collaboration à distance et transforme l'infrastructure réseau de ses agences bancaires en France pour améliorer la vitesse de connexion.

Une plate-forme numérique dédiée a été créée, avec l'aide d'UX designers, pour faciliter l'accès aux informations et services liés aux ressources humaines, informatiques, logistiques et de conformité. Développée en mode Agile, cette plate-forme présente des parcours digitalisés et simplifiés pour gérer facilement les demandes informatiques, les achats professionnels, les notes de frais ou visualiser le

planning de présence des équipes. Elle donne aussi accès à un outil qui facilite l'évolution professionnelle en identifiant les postes adaptés aux profils des collaborateurs.

La plate-forme fournit des informations personnalisées et du contenu ciblé selon l'entité, le métier, le pays et les centres d'intérêt du collaborateur.

Une acculturation accélérée aux nouvelles technologies

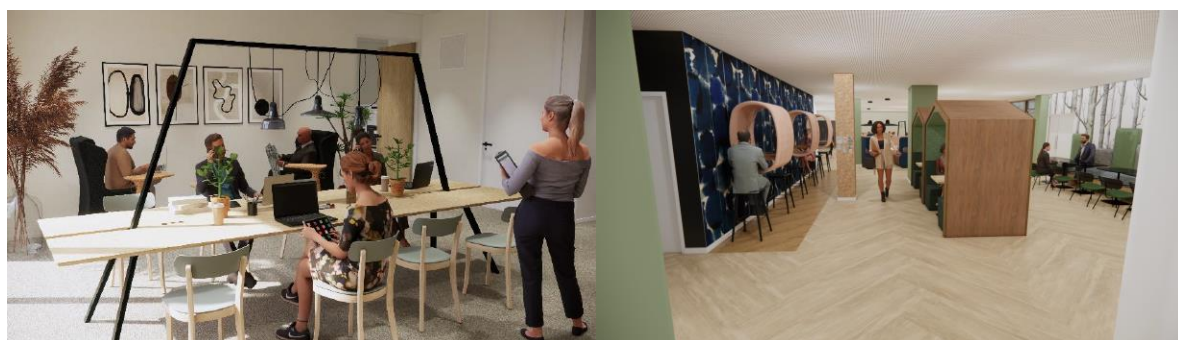
Des programmes de formations, des conférences et des ateliers dédiés aux technologies numériques pour accompagner la transformation du travail sont déployés. Par exemple, la TechWeek, un événement à destination de plus de 130 000 collaborateurs a permis de développer les connaissances digitales. Ainsi, près de 5000 collaborateurs dans 25 pays ont bénéficié de formations à la donnée et à l'intelligence artificielle.

L'Intelligence Artificielle participe à l'efficacité opérationnelle en automatisant de nombreuses tâches répétitives afin de permettre aux collaborateurs de se concentrer davantage sur des projets à plus haute valeur ajoutée. Les outils développés grâce à cette technologie permettent notamment d'automatiser des demandes entrantes de clients, des propositions d'investissement personnalisées ou la détection de fraudes.

Un nouvel immeuble emblématique de cette transformation

Le nouveau complexe immobilier Sakura, situé à Fontenay-sous-Bois, inaugure le nouveau programme d'adaptation des locaux du Groupe qui doit s'achever fin 2022. Il propose une évolution de l'espace de travail physique, repensé autour de la convivialité, la modularité, et l'intelligence collective, avec plus d'espaces collaboratifs et de lieux dédiés à la concentration, répondant ainsi aux différents temps et modes de travail.

Ce nouveau bâtiment, aux certifications environnementales élevées (BREAAAM, HQE bâtiment durable, WELL Building standard), est conçu pour fonctionner en flex office, comme 80% des espaces de travail du Groupe en Ile-de-France. Il a aussi été pensé pour faciliter le quotidien des utilisateurs avec de nombreux services à disposition dont un outil de déclaration du lieu de travail, différentes offres de restauration traditionnelle et à emporter, des cafétérias, des salles de réunions équipées d'objets connectés pour piloter des incidents ou leur non-occupation, etc. L'offre de restauration est responsable en limitant le gaspillage alimentaire et la réduction du plastique à usage unique.



Contacts presse :

Amelie RIVENET - 01 58 98 38 03 - amelie.rivenet@socgen.com

Société Générale

Société Générale est l'un des tout premiers groupes européens de services financiers. S'appuyant sur un modèle diversifié et intégré, le Groupe allie solidité financière, dynamique d'innovation et stratégie de croissance durable et responsable. Engagée dans les transformations positives des sociétés et des économies, Société Générale agit chaque jour avec ses équipes pour construire ensemble, avec ses clients, un avenir meilleur et durable en apportant des solutions financières responsables et innovantes.

Acteur important de l'économie réelle depuis plus de 150 ans avec un ancrage solide en Europe et connecté au reste du monde, Société Générale emploie plus de 131 000 collaborateurs dans 66 pays et accompagne au quotidien 26 millions de clients particuliers, entreprises et investisseurs institutionnels à travers le monde, en offrant une large palette de conseils et de solutions financières sur mesure qui s'appuie sur trois pôles métiers complémentaires :

- **la Banque de détail en France avec les enseignes Société Générale**, Crédit du Nord et Boursorama qui offrent des gammes complètes de services financiers avec un dispositif omnicanal à la pointe de l'innovation digitale ;
- **la Banque de détail à l'international, l'assurance et les services financiers** aux entreprises, avec des réseaux présents en Afrique, Russie, Europe centrale et de l'est, et des métiers spécialisés leaders dans leurs marchés ;
- **la Banque de Grande Clientèle et Solutions Investisseurs**, avec ses expertises reconnues, positions internationales clés et solutions intégrées.

Société Générale figure dans les principaux indices de développement durable : DJSI (Europe), FTSE4Good (Global et Europe), Bloomberg Gender-Equality Index, Refinitiv Diversity and Inclusion Index, Euronext Vigeo (Europe et Eurozone), STOXX Global ESG Leaders indexes et MSCI Low Carbon Leaders Index (World and Europe).

En cas de doute sur l'authenticité de ce communiqué de presse, rendez-vous au bas de la [newsroom de societegenerale.com](https://www.societegenerale.com/newsroom). Les communiqués émanant de Société Générale sont certifiés par la technologie blockchain. Un lien vous permettra d'y vérifier l'intégrité de cette information.

Pour plus d'information, vous pouvez suivre le compte twitter [@societegenerale](https://twitter.com/societegenerale) ou visiter le site www.societegenerale.com.