

2002 : L'année des Trackers

NextTrack Paris

- Dans un contexte boursier morose caractérisé par une baisse des volumes sur les marchés actions, les Trackers se distinguent par leurs performances : les montants négociés sur Euronext Paris ont été multipliés par deux en un an, soit 34,2 milliards d'€ sur l'année (contre 15,4 milliards en 2001). Chaque jour, ce sont plus de 131,13 millions d'€ qui ont changé de main sur ce segment.
- Les volumes échangés en 2002 sur NextTrack représentent 46,6% du volume européen global. Au sein de NextTrack, le marché parisien est particulièrement actif avec un encours total de près de 6 milliards d'€ au 31 décembre 2002.

Lyxor Asset Management

- Lyxor Asset Management, filiale à 100% du groupe Société Générale, a renforcé en 2002 sa position de leader sur Euronext. Avec 73,5% de parts de marché en volume, Lyxor s'impose comme l'acteur n°1 du segment français des Trackers.
- A travers sa gamme de Trackers, les Master Units, Lyxor AM propose aux particuliers et aux professionnels d'investir en 4 produits sur près de 200 valeurs avec une large couverture internationale (France, Zone Euro, Etats-Unis).
- 72% des volumes de NextTrack Paris sont concentrés sur 2 Trackers de la gamme Master Units :
 - ◆ le CAC 40 Master Unit qui réalise à lui seul près de 41% des volumes quotidiens, tous Trackers confondus, avec une moyenne de 53,6 millions d'€.
 - ◆ le DJ Euro Stoxx 50 Master Unit qui s'échange quotidiennement à plus de 37,8 millions d'€.
- Les frais de gestion des Master Units sont les plus attrayants du marché français (0,30% par an sur le CAC 40 Master Unit, 0,35% sur le DJ Euro Stoxx 50 Master Unit).



Contacts

*Isabelle Bourcier / Laëtitia Roche – Tél. 01 42 13 55 50
Numéro Azur 0810 86 87 88 – Internet www.masterunit.com*

- 2002 fut l'année de l'internationalisation pour Lyxor AM. Après avoir renforcé sa position sur Euronext avec le lancement du Bel 20 Master Unit début octobre, les Master Units* sont désormais cotés sur les Bourses allemandes et italiennes.

* DJ Euro Stoxx 50 Master Unit, Dow Jones IA Master Unit et MSCI US Tech Master Unit

Zoom sur le CAC 40 Master Unit

- Grâce à une grande liquidité, le CAC 40 Master Unit reste le produit phare de la Bourse de Paris avec un encours de 1,045 milliards d'€ au 31 décembre 2002.
- Il est le premier Tracker européen en encours dans la catégorie des Trackers sur indice domestique (les encours du DAX EX sont de 0,99 milliard d'€ au 31 décembre 2002).
- Ce Tracker est également le premier fonds indiciel CAC 40 en France en encours. Il se place également parmi les 7 premiers OPCVM sur actions françaises en terme d'actifs nets (source : Standard & Poor's au 30/11/2002).
- Avec un volume quotidien supérieur à 53,6 millions d'€, le CAC 40 Master Unit est également l'équivalent de la 20ème action la plus traitée sur Euronext Paris.

Informations janvier 2003 :

Les frais de gestion annuels du DJ Euro Stoxx 50 Master Unit sont ramenés à compter du 20 janvier 2003 de 0,40% à 0,35% TTC.



Contacts

*Isabelle Bourcier / Laëtitia Roche – Tél. 01 42 13 55 50
Numéro Azur 0810 86 87 88 – Internet www.masterunit.com*

Bilan statistique 2002

le marché des Trackers à Paris

Rappel

Les Trackers sont des fonds cotés en Bourse en continu, comme une action. Ils sont élaborés dans l'unique but de répliquer la performance d'un indice ou d'un panier d'actions. Ces produits sont non seulement simples de compréhension et d'utilisation mais ils sont loin des problématiques liées aux contrats futures, options et warrants. Leurs multiples applications stratégiques en font des produits pour tous types d'investisseurs !

Les chiffres de l'année 2002 (au 31/12/02)

33 Trackers sont cotés sur le segment d'Euronext Paris. Ils sont émis par six sociétés de gestion :

- AXA IM
- Crédit Lyonnais AM
- Ind^{ex}change AG
- **Lyxor AM (filiale à 100% de la Société Générale)**
- Merrill Lynch
- State Street

Sur l'année 2002, il s'est traité en moyenne, sur le segment NextTrack de la Bourse de Paris, un volume quotidien de **131,13 millions d'€**, pour un volume annuel total s'élevant à **près de 34,2 milliards d'€, soit plus du double du volume échangé en 2001** (15,4 milliards d'€).

L'encours français total est de **5,9 milliards d'€ au 31 décembre 2002**.

Index

- 1 - Analyse des volumes : Volumes traités et répartition par émetteur
- 2 - Analyse des encours : Evolution sur 2002

En annexe : - Panorama sur les nouvelles mesures fiscales 2003
- Liste des Trackers disponibles sur NextTrack Paris

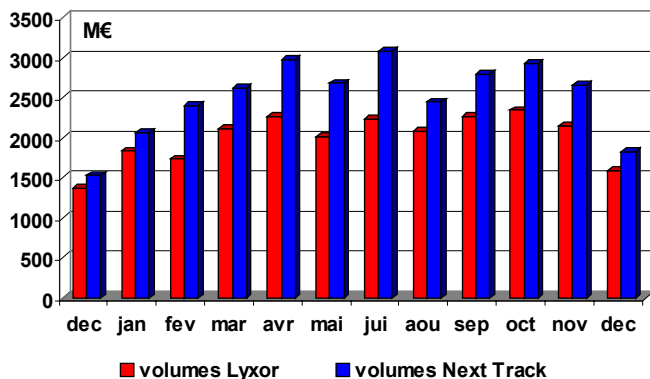


Contacts

Isabelle Bourcier / Laëtitia Roche – Tél. 01 42 13 55 50
Numéro Azur 0810 86 87 88 – Internet www.masterunit.com

1 – Analyse des volumes : Volumes traités et répartition par émetteur

Volumes traités sur le marché français des Trackers en 2002



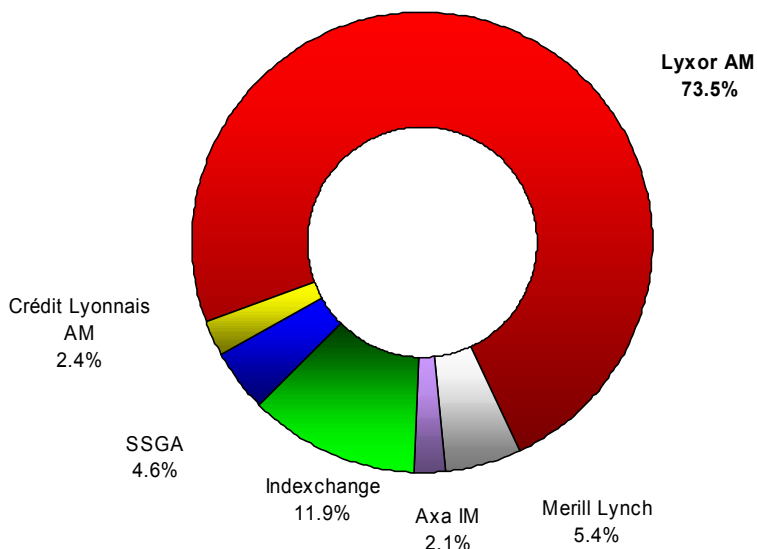
En 2002, le volume total des transactions sur NextTrack Paris s'élève à près de 34,2 milliards d'€ échangés, soit une hausse de 122 % par rapport à 2001.

Le volume moyen quotidien échangé sur ce marché s'élève à 131,13 millions d'€ en 2002.

Répartition des volumes traités par émetteur sur le marché français des Trackers en 2002.

Les Trackers de Lyxor AM (filiale à 100% de la Société Générale) réalisent 73,5 % du volume échangé sur Paris.

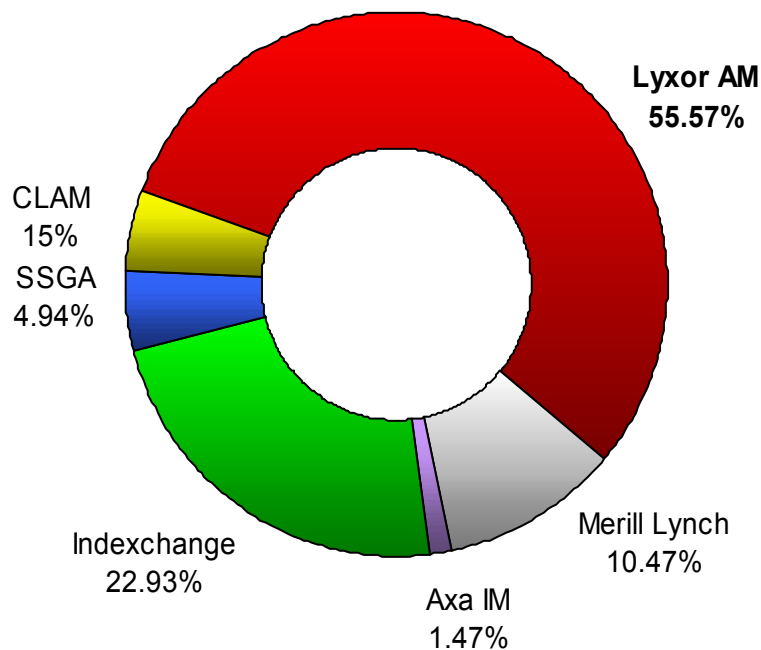
Sur un volume moyen quotidien de 131,13 millions d'€ échangés, 96,4 millions d'€ sont réalisés sur les 4 Trackers Master Units de Lyxor AM.



Contacts

Isabelle Bourcier / Laëtitia Roche – Tél. 01 42 13 55 50
Numéro Azur 0810 86 87 88 – Internet www.masterunit.com

Comparaison des volumes sur les Trackers offrant une indexation européenne sur décembre 2002



Le volume échangé en 2002 sur les Trackers à indexation européenne s'élève à 17,8 milliards d'€.

Le volume annuel total du DJ Euro Stoxx 50 Master Unit s'élève à près de 9,8 millions d'€ échangés et sa moyenne quotidienne représente environ 37,8 millions d'€.

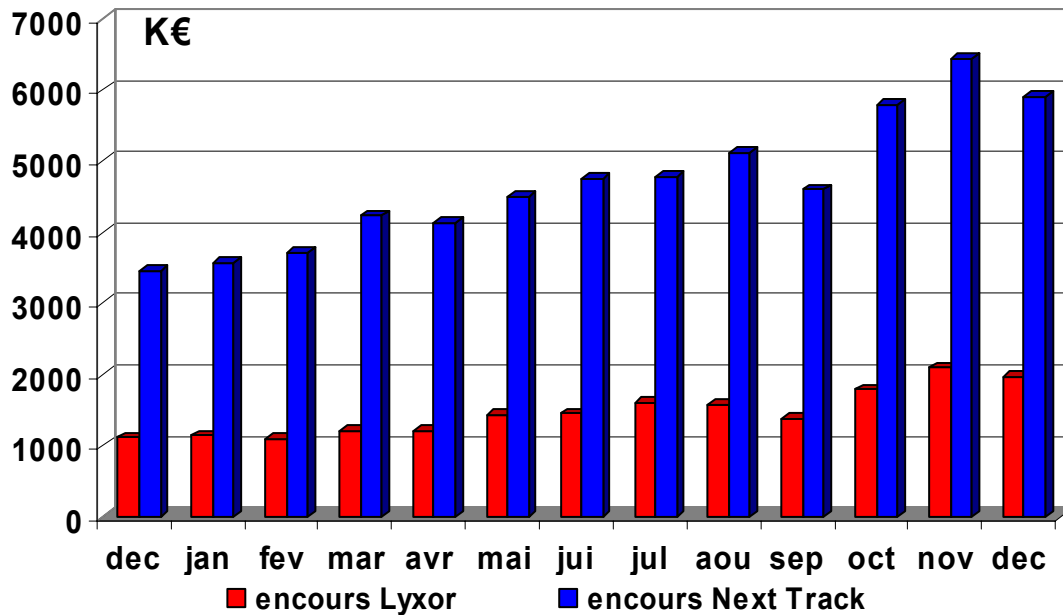


Contacts

Isabelle Bourcier / Laëtitia Roche – Tél. 01 42 13 55 50
Numéro Azur 0810 86 87 88 – Internet www.masterunit.com

2 – Analyse des encours : Evolution en 2002

Evolution des encours sur le marché français des Trackers



Le total des encours sur NextTrack Paris est de 5,9 milliards d'€.

Les encours de Lyxor AM sur Paris s'élèvent au 31 décembre 2002 à près de 2 milliards d'€ et représentent 33,5% du total des actifs nets sur Paris.



Contacts

Isabelle Bourcier / Laëtitia Roche – Tél. 01 42 13 55 50
Numéro Azur 0810 86 87 88 – Internet www.masterunit.com

Annexe 1 : Les nouvelles mesures fiscales 2003 pour les résidents français

Les Trackers Master Units sont soumis au régime fiscal des OPCVM (Organismes de Placement Collectif en Valeurs Mobilières). La loi de finances 2003, votée le 30 décembre 2002, est plutôt favorable au patrimoine et en particulier à l'épargne investie en valeurs mobilières. Nous vous dressons ci-contre un rapide panorama des nouvelles dispositions concernant la fiscalité applicable aux Trackers Master Units pour les résidents français.

■ **Relèvement du seuil d'imposition des plus-values mobilières:**

À partir de l'imposition des revenus 2003, les plus-values réalisées à l'occasion du rachat ou de la vente de parts seront imposables dès le premier euro si le montant annuel des cessions réalisées au cours de l'année excède, par foyer fiscal, un seuil fixé à 15000 € contre 7650 € précédemment. Au-delà de ce seuil, les plus-values restent imposables à un taux global de 26 %.

■ **Assouplissement du régime d'imputation des moins-values:**

Les moins-values de cession de valeurs mobilières peuvent désormais être imputées sur les plus-values de même nature des 10 années suivantes, contre 5 années auparavant. Cette disposition s'applique aux moins-values réalisées à partir du 1er janvier 2002.

■ **Rétablissement de l'abattement annuel sur les revenus mobiliers des personnes imposées au taux marginal de l'Impôt sur le Revenu (IR).**

Comme pour tous les FCP, les produits perçus par un Tracker et répartis entre les porteurs conservent leur nature d'origine. Les sommes distribuées qui ont la nature de dividendes d'actions françaises (le coupon-actions) ouvrent droit à un abattement annuel de 1220 € pour les personnes célibataires et 2440 € pour un couple. Jusqu'à présent, cet abattement n'était pas accordé aux contribuables dont le revenu net imposable excédait la limite de la dernière tranche du barème de l'impôt sur le revenu.

Ces personnes vont progressivement retrouver le bénéfice de l'abattement : pour moitié au titre des revenus de 2002, en totalité à compter du 1er janvier 2003.



Contacts

*Isabelle Bourcier / Laëtitia Roche – Tél. 01 42 13 55 50
Numéro Azur 0810 86 87 88 – Internet www.masterunit.com*

■ Relèvement du plafond des PEA:

À partir du 1er janvier 2003, le plafond des versements exonérés dans le PEA passe de 120000 à 132000 €.

	Opérations réalisées en 2001	Opérations réalisées en 2002	Opérations réalisées en 2003
Seuil d'imposition des plus-values mobilières	50000 FF (7622,45 €)	7650 €	15000 €
Régime d'imputation des moins-values sur les plus-values	sur 5 ans	sur 10 ans	sur 10 ans
Abattement sur revenus mobiliers pour contribuables imposés au taux marginal de l'IR	pas d'abattement	610 € pour une personne 1220 € pour un couple	1220 € pour une personne 2440 € pour un couple
Plafond de versements dans un PEA	600000 FF (91 469,41€)	120000 €	132000 €

L'attention des investisseurs est attirée sur le fait que ces informations ne constituent qu'un résumé du régime fiscal applicable au 1er janvier 2003 et, d'une part, que ce régime fiscal est susceptible d'être modifié et, d'autre part, que leur situation particulière doit être étudiée avec leur conseiller habituel.



Contacts

*Isabelle Bourcier / Laëtitia Roche – Tél. 01 42 13 55 50
Numéro Azur 0810 86 87 88 – Internet www.masterunit.com*

Annexe 2 : Liste des Trackers disponibles sur NextTrack Paris – Volumes et Encours (1)

Nom Tracker par catégorie	Emetteur	Date de lancement	code sicovam	PEA	frais de gestion annuels(%)	dividendes	Encours au 31/12/02(€)	Volume déc.(€)	moyenne quotidienne déc. (€)
CAC									
CAC 40 MASTER UNIT	Lyxor Asset Management	22-janv-01	41761	oui	0.3	annuel	1 045 507 580	944 112 848	42 914 220
EUROPE									
DJ EURO STOXX 50 MASTER UNIT	Lyxor Asset Management	21-mars-01	97147	oui	0.35	annuel	654 049 674	560 936 458	25 497 112
LDRS EURO STOXX 50	Merrill Lynch AXA IM	15-janv-01	94524	non	0.35	semi-annuel	1 091 773 000	54 464 331	2 475 651
EASY ETF EURO STOXX		25-avr-01	97358	oui	0.45	annuel	59 685 510	2 607 888	118 540
Dow Jones EURO STOXX 50 EX.	Index Change	26-sept-01	94968	non	0.4	annuel	865 677 154	53 271 872	2 421 449
SPDR Europe 350	Crédit Lyonnais AM	01-févr-02	94969	non	0.35	annuel	263 370 000	6 610 616	300 483
SPDR Euro	Crédit Lyonnais AM	01-févr-02	94970	non	0.35	annuel	169 423 000	25 081 433	1 140 065
LDRS STOXX 50	Merrill Lynch AXA IM	15-janv-01	94523	non	0.35	semi-annuel	423 632 000	7 919 506	359 978
EASY ETF STOXX 50		25-avr-01	97360	oui	0.45	annuel	25 275 830	1 078 635	49 029
Dow Jones STOXX 50 EX.	Index Change	26-sept-01	94967	non	0.5	annuel	118 259 863	9 117 503	414 432
StreetTRACKS MSCI Pan Euro ETF	State Street Global Advisors	19-juin-01	6677	non	0.5	semi-annuel	425 997 000	41 660 940	1 893 679



Contacts

*Isabelle Bourcier / Laetitia Roche – Tél. 01 42 13 55 50
Numéro Azur 0810 86 87 88 – Internet www.masterunit.com*

Liste des Trackers disponibles sur NextTrack Paris – Volumes et Encours (2)

Nom Tracker par catégorie	Emetteur	Date de lancement	code sicovam	PEA	frais de gestion annuels(%)	dividendes	Encours au 31/12/02(€)	Volume déc.(€)	moyenne quotidienne déc.(€)
USA									
DJIA MASTER UNIT	Lyxor Asset Management	17-mai-01	97366	oui	0.5	annuel	220 117 092	81 265 736	3 693 897
MONDE									
EASY ETF GLOBAL TITANS	AXA IM	25-avr-01	97359	oui	0.45	annuel	50 957 750	506 567	23 026
SECTORIELS									
MSCI US TECH MASTER UNIT	Lyxor Asset Management	13-dec-01	97749	oui	0.5	annuel	57 794 527	4 582 593	208 300
StreetTRACKS MSCI Euro Technology ETF	State Street Global Advisors	06-sept-01	169	non	0.5	semi-annuel	17 423 000	5 959 545	270 888
StreetTRACKS MSCI Euro Financials ETF	State Street Global Advisors	06-sept-01	170	non	0.5	semi-annuel	23 140 000	6 762 542	307 388
StreetTRACKS MSCI Euro Energy ETF	State Street Global Advisors	06-sept-01	181	non	0.5	semi-annuel	23 576 000	3 597 564	163 526
StreetTRACKS MSCI Europe Discretionary ETF	State Street Global Advisors	04-oct-01	175	non	0.5	semi-annuel	26 146 000	1 083 217	49 237
StreetTRACKS MSCI Europe Staples ETF	State Street Global Advisors	04-oct-01	174	non	0.5	semi-annuel	26 460 000	762 730	34 670
StreetTRACKS MSCI Europe Healthcare ETF	State Street Global Advisors	04-oct-01	173	non	0.5	semi-annuel	18 328 500	3 279 569	149 071
StreetTRACKS MSCI Europe Telecom ETF	State Street Global Advisors	04-oct-01	168	non	0.5	semi-annuel	7 660 000	1 498 757	68 125
StreetTRACKS MSCI Europe Industrials ETF	State Street Global Advisors	18-oct-01	177	non	0.5	semi-annuel	39 532 500	1 535 351	69 789
StreetTRACKS MSCI Europe Materials ETF	State Street Global Advisors	18-oct-01	179	non	0.5	semi-annuel	21 376 000	2 254 592	102 481
StreetTRACKS MSCI Europe Utilities ETF	State Street Global Advisors	18-oct-01	164	non	0.5	semi-annuel	20 042 000	2 438 043	110 820
EasyETF Euro Technology	AXA IM	01-mars-02	98191	non	0.45	annuel	9 413 310	1 242	56
EasyETF Euro Media	AXA IM	01-mars-02	98189	non	0.45	annuel	19 055 610	435 361	19 789
EasyETF Euro Health	AXA IM	01-mars-02	98187	non	0.45	annuel	14 170 850	980 100	44 550
EasyETF Euro Bank	AXA IM	01-mars-02	98185	non	0.45	annuel	30 600 300	2 420 072	110 003
EasyETF Euro Utilities	AXA IM	01-mars-02	98190	non	0.45	annuel	10 142 190	393 380	17 881
EasyETF Euro Telecom	AXA IM	01-mars-02	98186	non	0.45	annuel	44 560 430	2 671 827	121 447
EasyETF Euro Insurance	AXA IM	01-mars-02	98184	non	0.45	annuel	51 081 570	2 008 225	91 283
EasyETF Euro Energy	AXA IM	01-mars-02	98183	non	0.45	annuel	18 866 510	55 007	2 500
EasyETF ASPI Euro Zone	AXA IM	27-mars-02	98188	non	0.45	annuel	6 092 400	0	0



Contacts

Isabelle Bourcier / Laetitia Roche – Tél. 01 42 13 55 50
 Numéro Azur 0810 86 87 88 – Internet www.masterunit.com