

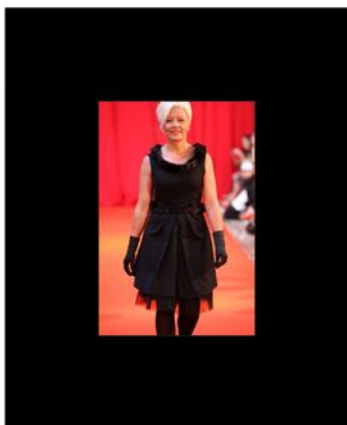
FLASH INFO

Paris, le 19 octobre 2012

SOCIÉTÉ GÉNÉRALE SOUTIENT LE RÉSEAU « TISSONS LA SOLIDARITÉ » DANS SES ACTIONS EN FAVEUR DE L'EMPLOI

Depuis 2007, Société Générale soutient les actions du Réseau « Tissons La Solidarité » qui fédère et anime des structures d'insertion par l'activité économique dans le domaine de la revalorisation de vêtements de seconde main. Cet engagement s'inscrit pour Société Générale dans l'Engagement Citoyen que l'Institution bancaire a pris au travers de sa Fondation d'entreprise.

Cette année, pour la première fois depuis sa création, le Réseau publie un livre : « Tissons la Solidarité » qui retrace l'histoire des actions que les 70 associations qui composent ce réseau, ont menées dans leur lutte contre l'exclusion des femmes en leur offrant un travail. **Disponible en librairie le 18 octobre.** Au travers des portraits de femmes ayant bénéficié des programmes mis en place, cet ouvrage, mêlant textes et photos, se fait l'écho de cette success-story et des nouveaux types d'échanges entre l'économie sociale et solidaire et l'économie classique.



Le **20 novembre 2012** à la Halle Freyssinet, pour la deuxième fois depuis la création de « La Griffe Tissons La Solidarité » en 2011, les **femmes accueillies dans le Réseau, défileront.** Elles porteront les vêtements qu'elles ont réalisés à partir de vêtements recyclés. Conçu selon les tendances élaborées par des stylistes professionnels, chaque vêtement est unique. Il suit un parcours de production classique de 6 mois avant la mise en boutique (une collection printemps/été et une automne/hiver). Cet événement permet de **présenter le talent des femmes, de développer le chiffre d'affaires** des boutiques en y accueillant une clientèle plus diversifiée, permettant ainsi la **création de nouveaux contrats aidés.**

Un **jeu sur Facebook** imaginé par Société Générale permettra au grand public de gagner des **places pour assister au défilé** du 20 novembre et **des exemplaires de l'ouvrage « Tissons La Solidarité »**, **dédiés par Monsieur Christian Lacroix**, parrain de la démarche de création de « La Griffe Tissons La Solidarité » et du défilé.

www.facebook.com/citizencommitmentweek

Copyright : Frédérique Dumoulin

Contacts : Agence Florence Gillier Communication | Valérie Hackenheimer & Sabine Grosdidier
Tél : 01 41 18 85 55 – valerieh@fgcom.fr; sabineg@fgcom.fr

PRESS RELATIONS

LAETITIA MAUREL
+33(0)1 42 13 88 68
Laetitia.a.maurel@socgen.com

HELENE AGABRIEL
+33(0)1 41 45 98 33
Helene.agabriel@socgen.com

NATHALIE BOSCHAT
+33(0)1 42 14 83 21
Nathalie.boschat@socgen.com

ASTRID BRUNINI
+33(0)1 42 13 68 71
Astrid.brunini@socgen.com

HELENE MAZIER
+33(0)1 58 98 72 74
Helene.mazier@socgen.com

SOCIÉTÉ GÉNÉRALE
COMM/PRS
75886 PARIS CEDEX 18
SOCIETEGENERALE.COM

A FRENCH CORPORATION WITH SHARE CAPITAL OF
EUR 975,339,185
552 120 222 RCS PARIS

Société Générale

Société Générale est l'un des tout premiers groupes européens de services financiers. S'appuyant sur un modèle diversifié de banque universelle, le Groupe allie solidité financière et stratégie de croissance durable avec l'ambition d'être la banque relationnelle, référence sur ses marchés, proche de ses clients, choisie pour la qualité et l'engagement de ses équipes.

Près de 160 000 collaborateurs, présents dans 77 pays, accompagnent au quotidien 33 millions de clients dans le monde entier. Les équipes Société Générale proposent conseils et services aux particuliers, aux entreprises et aux institutionnels dans trois principaux métiers :

- La banque de détail en France avec les enseignes Société Générale, Crédit du Nord et Boursorama ;
- La banque de détail à l'international présente en Europe centrale et orientale, en Russie, dans le Bassin méditerranéen, en Afrique subsaharienne, en Asie et en Outre-Mer ;
- La Banque de Financement et d'Investissement avec son expertise globale en banque d'investissement, financements et activités de marché.

Société Générale est également un acteur significatif dans les métiers de Services Financiers Spécialisés, d'Assurances, de Banque Privée, de Gestion d'Actifs et des Services aux Investisseurs.

Société Générale figure dans les indices de développement durable FSE4Good et ASPI.

Pour plus d'information, vous pouvez suivre le compte twitter @societegenerale ou visiter le site www.societegenerale.com.