

RSE ET CLIMAT

MAI 2022

**C'EST VOUS
L'AVENIR**  **SOCIÉTÉ
GÉNÉRALE**

UNE AMBITION RSE QUI MET EN ACTION NOTRE RAISON D'ÊTRE

CONSTRUIRE ENSEMBLE, AVEC NOS CLIENTS, UN AVENIR MEILLEUR ET DURABLE
EN APPORTANT DES SOLUTIONS FINANCIÈRES RESPONSABLES ET INNOVANTES

TRANSITION
ÉCOLOGIQUE

DÉVELOPPEMENT
DES TERRITOIRES



CULTURE DE
RESPONSABILITÉ

EMPLOYEUR
RESPONSABLE

300 MDS EUR
SUR 2022-2025

Contribution finance durable

LA RSE, UN SUJET STRATÉGIQUE ET CENTRAL DU CONSEIL D'ADMINISTRATION

Le Conseil d'Administration approuve les orientations stratégiques RSE du Groupe et veille à leur mise en œuvre.

Il s'est doté des compétences nécessaires et a notamment nommé un censeur pour le conseiller en matière de transition énergétique.

Le sujet RSE est traité à travers les différents comités du Conseil d'Administration, notamment le Comité des Risques et le Comité des rémunérations.

LA RSE, UN DOMAINE D'ACTION PRIORITAIRE DE LA DIRECTION GÉNÉRALE

UNE ORGANISATION RENFORCÉE

- Supervision des politiques RSE et de leur mise en œuvre par la Directrice générale déléguée
- Rattachement direct de la Direction du développement durable à la Direction générale
- Intégration de la RSE dans le mandat des responsables des métiers et fonctions

UNE DEMARCHE PILOTÉE...

COMITÉ STRATÉGIQUE GROUPE

COMITÉ DES RISQUES

COMITÉS DE PILOTAGE STRATÉGIQUE DES MÉTIERS ET FONCTIONS

COMITÉ DES ENGAGEMENTS RESPONSABLES

... ET SOUTENUE PAR UN PROGRAMME AMBITIEUX

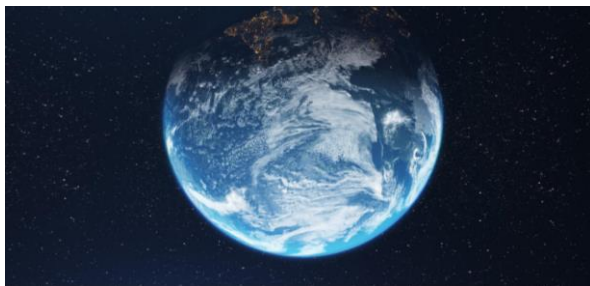
ESG BY DESIGN

CLIMAT ET TRANSITION ECOLOGIQUE

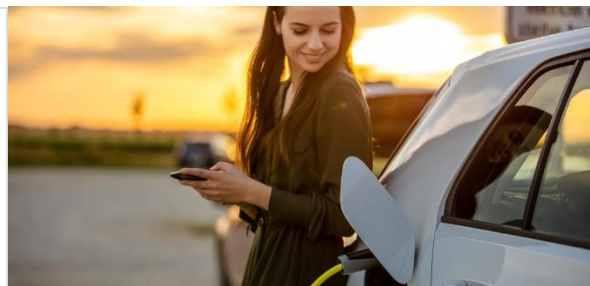
UN ENGAGEMENT DE PLUS DE 20 ANS EN FAVEUR DE LA TRANSITION ECOLOGIQUE

2001-2017	2018	2019	2020	2021
Positive Impact Initiative	Initiative Climate Bond	Principes pour un secteur bancaire responsable des Nations Unies et Engagement Collectif pour le Climat	PACTA for Banks Conseil de l'hydrogène	UNEP-FI Net-Zero Banking Alliance & NZAO
CDP, Principes de l'Equateur et Soft Commodities Compact	ICMA Green Bond Principles Engagement de Katowice	Coalition Getting to Zero Poseidon principles		Steel Climate-Aligned Finance Working Group

FACE AU CHANGEMENT CLIMATIQUE, 3 PRIORITÉS



**GÉRER PROACTIVEMENT
LES IMPACTS DES
ACTIVITÉS SUR LE CLIMAT**



**GÉRER LES RISQUES LIÉS
AU CHANGEMENT
CLIMATIQUE**



**ACCOMPAGNER LES
CLIENTS DANS LEUR
TRANSITION
ÉCOLOGIQUE**

GÉRER LES RISQUES LIÉS AU CHANGEMENT CLIMATIQUE

LE CHANGEMENT CLIMATIQUE PEUT ENGENDRER :

Des risques physiques sur les actifs financés

Des risques de transition sur nos clients

DISPOSITIF DE GESTION DES RISQUES CLIMATIQUES :

Analyse de l'impact des risques climatiques :

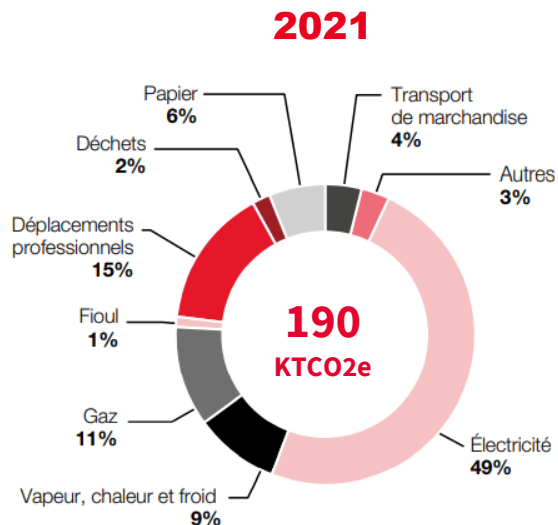
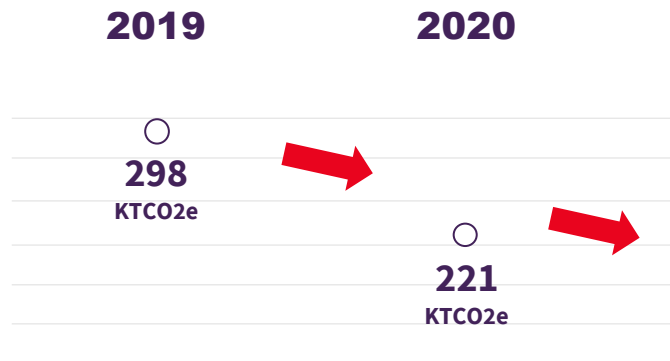
- sur les géographies dans lesquels le groupe est actif
- sur nos clients et sur nos financements

Evaluation de la sensibilité au risque de transition d'un pays ou d'un secteur économique

Analyses de portefeuilles, exercices de stress test dédiés basés sur ces éléments.

GÉRER PROACTIVEMENT LES IMPACTS DES ACTIVITÉS (1/3)

RÉDUCTION DE 50 % DES ÉMISSIONS CO₂ LIÉES À L'ACTIVITÉ DU GROUPE ENTRE 2019 ET 2030



Transport de marchandises, y compris le transport de fonds.

Répartition des émissions de CO₂ directes du Groupe



Taxe carbone interne, mécanisme innovant en place depuis 2011



Montant collecté redistribué lors du Prix de l'Efficacité Environnementale

GÉRER PROACTIVEMENT LES IMPACTS DES ACTIVITÉS (2/3)

ALIGNER PROGRESSIVEMENT NOS PORTEFEUILLES DE CRÉDIT À DES TRAJECTOIRES COMPATIBLES AVEC UN SCÉNARIO 1,5°C

NOS PRINCIPAUX ENGAGEMENTS

PÉTROLE ET GAZ

Réduction d'au moins 10% de notre exposition à l'extraction de pétrole et gaz entre 2019 et 2025

CHARBON

Réduction à zéro de notre exposition au charbon d'ici 2030 dans les pays de l'UE et de l'OCDE, et en 2040 dans le reste du monde

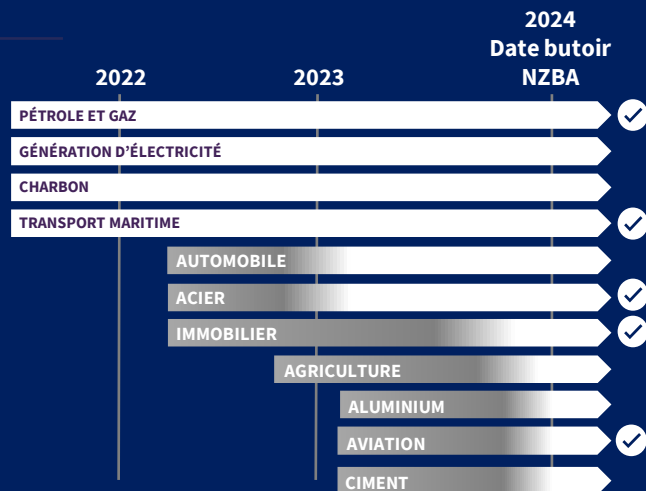
LEASING AUTOMOBILE

Réduction de 40% de l'intensité carbone des livraisons d'ALD Automotive entre 2019 et 2025

GÉNÉRATION D'ÉLECTRICITÉ

Réduction d'env. 75% de l'intensité carbone du portefeuille énergétique entre 2019 et 2040

Animation de plusieurs groupes de travail sectoriels de la NZBA^(1&2)



Légende :

Méthodologie NZBA Publication objectif Opérationnelle

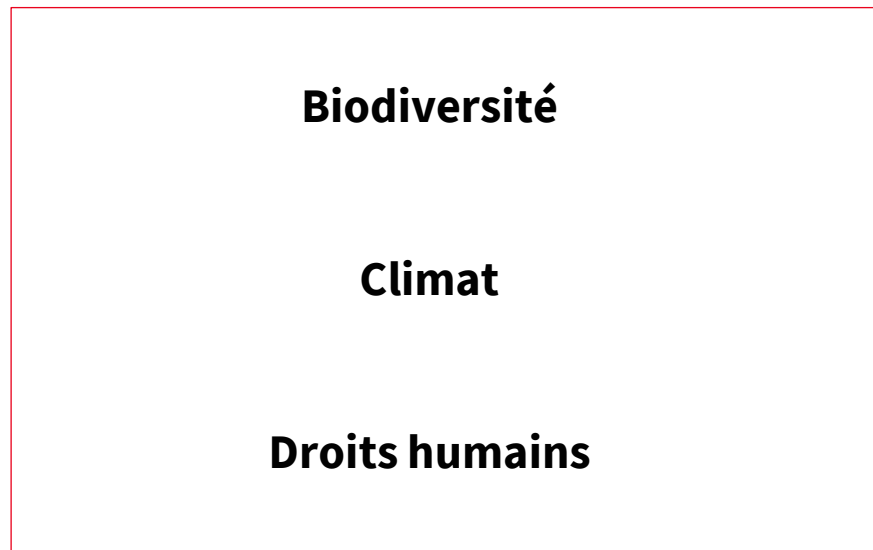
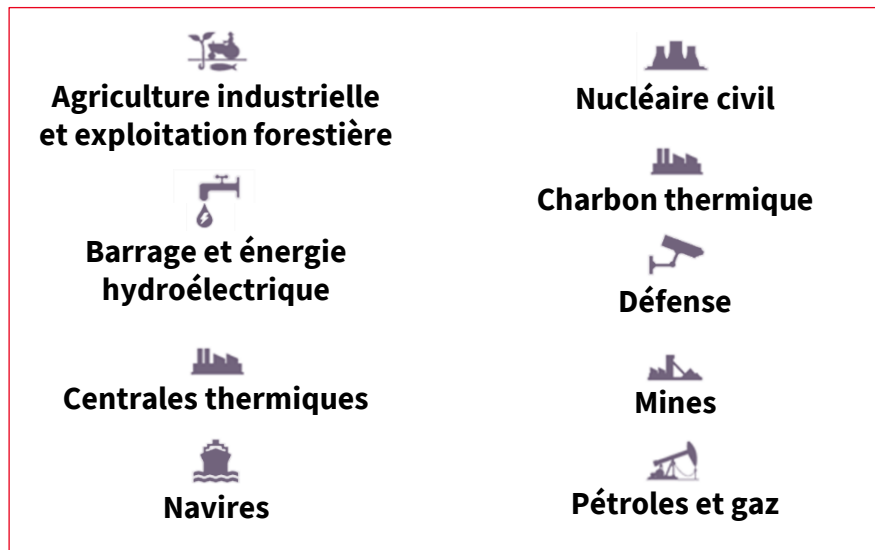
✓ Groupes de travail NZBA animés par Société Générale

GÉRER PROACTIVEMENT LES IMPACTS DES ACTIVITÉS (3/3)

ENGAGEMENTS CLIMAT AU TITRE DES POLITIQUES SECTORIELLES

9 politiques sur les secteurs les plus sensibles

3 positions environnementales et sociales



ACCOMPAGNER LES CLIENTS DANS LEUR TRANSITION (1/2)

REPONDRE AUX BESOINS DES ENTREPRISES

Analyser leurs besoins spécifiques

Les assister dans leurs projets à impacts positifs

Sélectionner ou structurer les offres adaptées :



**Financement durable
et à impact positif**



**Investissement
responsable et
durable**



**Conseil stratégique et
innovation**



Services spécialisés:
mobilité, équipements, chaînes
d'approvisionnement...

... dans le respect des propres engagements du Groupe.

#1 Conseil en financement de projets (1)

#2 Financement durable des exportations (2)

#3 Financement des projets d'énergie renouvelable (3)

Banque de l'année pour le
développement durable
par l'IFR



Banque d'investissement de
l'année pour le développement
durable 2021 par The Banker

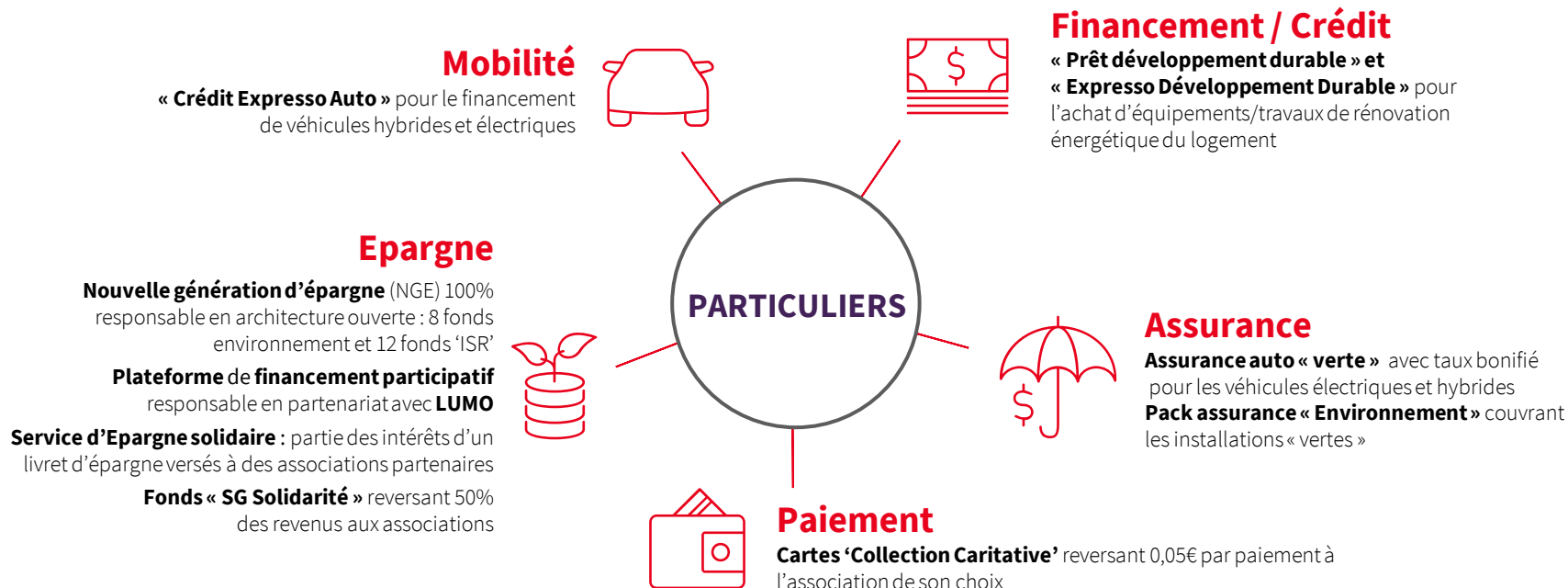


Meilleure banque
d'investissement pour la finance
durable 2022 par Global Finance



ACCOMPAGNER LES CLIENTS DANS LEUR TRANSITION (2/2)

RÉPONDRE AUX BESOINS DES PARTICULIERS



**C'EST VOUS
L'AVENIR**  **SOCIÉTÉ
GÉNÉRALE**