

COMMUNIQUÉ DE PRESSE



Paris, le 9 février 2018

Société Générale : plus de 2 millions € de dons en faveur de la finance solidaire en 2017

Grâce à l'engagement des clients de la banque, les dons en faveur de la finance solidaire franchissent pour la première fois le cap des 2 millions € en 2017. Cette somme a été reversée à une cinquantaine d'associations reconnues d'utilité publique.

Société Générale est l'une des premières banques à avoir proposé des produits et services de finance solidaire à ses clients. En 2017, la banque a versé plus de 2 millions € (+ 12,5% vs 2016) à une cinquantaine d'associations partenaires. Société Générale et ses clients permettent ainsi d'accroître la visibilité de ces associations auprès d'un large public et de contribuer à leur bon fonctionnement. La banque propose une gamme de services diversifiée qui répond à l'intérêt croissant des clients pour les actions de partage :

La carte Collection caritative : à chaque paiement effectué par le client avec la carte Collection caritative, Société Générale verse 5 centimes € à l'association (ou fondation) qu'il aura choisi de soutenir.

Le Service d'Épargne Solidaire offre la possibilité aux clients (personnes physiques majeures) de reverser gratuitement tout ou partie des intérêts de leur livret d'épargne à 1, 2 ou 3 associations de leur choix parmi une liste d'associations, et bénéficier d'une réduction d'impôt de 66 ou 75% du montant du don. Les dons sont majorés de 10% par Société Générale.

Le programme de fidélisation Filigrane permet de cumuler des points à chaque opération bancaire (paiement, virement...). Ces points peuvent ensuite être convertis en cadeaux ou en don à une association.

SG Solidarité, le fonds solidaire de partage de Société Générale permet aux clients d'investir sur les marchés financiers tout en étant solidaire. Ces derniers bénéficient d'une gestion flexible qui adapte l'allocation du portefeuille aux évolutions des marchés. Ils investissent 5 à 10 % des actifs dans des entreprises solidaires et reversent 50 % des revenus à l'association partenaire choisie (parmi 4 associations partenaires).

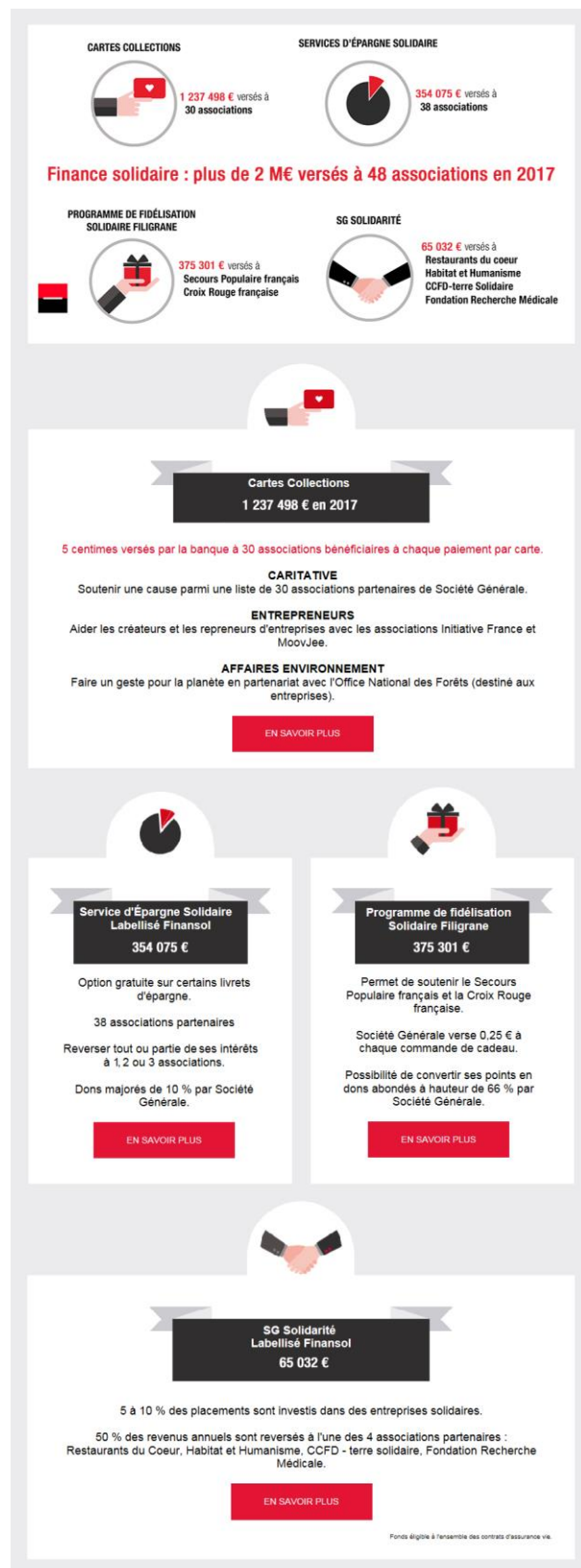
Le Service d'Épargne Solidaire et SG Solidarité sont labellisés Finansol. Ce label distingue les produits d'épargne solidaire des autres produits d'épargne, en assurant à l'épargnant que son épargne contribue réellement au financement d'activités génératrices d'utilité sociale et/ou environnementale (l'accès à l'emploi, au logement, le soutien à l'agriculture biologique et aux énergies renouvelables ou encore à l'entrepreneuriat dans les pays en développement).

Contacts presse :

Bernard Gaudin +33 (0)1 42 13 15 98 bernard.gaudin@socgen.com

Florence Amphoux +33 (0)1 42 14 70 33 florence.amphoux@socgen.com

CONTACT PRESSE SOCIÉTÉ GÉNÉRALE - fr-relations-medias@socgen.com - +33 (0)1 42 14 67 02 - [@SG_presse](https://twitter.com/SG_presse)

Bilan Finance Solidaire 2017


Société Générale

Société Générale est l'un des tout premiers groupes européens de services financiers. S'appuyant sur un modèle diversifié de banque universelle, le Groupe allie solidité financière et stratégie de croissance durable avec l'ambition d'être la banque relationnelle, référence sur ses marchés, proche de ses clients, choisie pour la qualité et l'engagement de ses équipes.

Acteur de l'économie réelle depuis 150 ans, Société Générale emploie plus de 145 000 collaborateurs, présents dans 66 pays, et accompagne au quotidien 31 millions de clients dans le monde entier en offrant une large palette de conseils et solutions financières sur mesure aux particuliers, entreprises et investisseurs institutionnels, qui s'appuie sur trois pôles métiers complémentaires :

- **La banque de détail en France** avec les enseignes Société Générale, Crédit du Nord et Boursorama qui offrent des gammes complètes de services financiers avec un dispositif omnicanal à la pointe de l'innovation digitale.
- **La banque de détail à l'international, l'assurance et les services financiers** aux entreprises avec des réseaux présents dans les zones géographiques en développement et des métiers spécialisés leaders dans leurs marchés.
- **La banque de financement et d'investissement, banque privée, gestion d'actifs et métier titres** avec leurs expertises reconnues, positions internationales clés et solutions intégrées.

Société Générale figure actuellement dans les principaux indices de développement durable : DJSI (World and Europe), FSTE4Good (Global et Europe), Euronext Vigeo (Monde, Europe et Eurozone), Ethibel Sustainability Index (ESI) Excellence Europe, 4 des indices STOXX ESG Leaders, MSCI Low Carbon Leaders Index.

Pour plus d'information, vous pouvez suivre le compte twitter  @societegenerale ou visiter le site www.societegenerale.com

La Banque de détail Société Générale en France

Le réseau Société Générale offre des solutions adaptées aux besoins de 8 millions de clients particuliers et près de 475 000 clients professionnels, associations et entreprises qui lui font confiance, en s'appuyant sur trois atouts majeurs :

Plus de 28 000 collaborateurs et 2 221 agences principalement localisés dans les régions urbaines concentrant une part importante de la richesse nationale ;

une offre complète et diversifiée de produits et de services, allant du support d'épargne à la gestion patrimoniale, en passant par les financements des entreprises et l'offre de moyens de paiement ;

un dispositif multicanal complet et innovant : internet, mobile, téléphone et agence directe.

Plaçant le client au cœur de son dispositif, le réseau Société Générale a été reconnu Service client de l'année 2016 (Viseo Conseil), et déploie une offre adaptée aux nouveaux besoins de ses clients. L'enseigne a fait de l'innovation un de ses axes de développement : le réseau Société Générale accueille environ 3,6 millions de clients mobiles et plus de 62 millions de connexions par mois aux services numériques. Il a ouvert sur Twitter le premier compte dédié à la relation bancaire qui garantit une réponse en moins de 30 minutes.

www.societegenerale.fr



Nos actualités en temps réel sur Twitter et des réponses rapides aux questions de nos clients avec [@SG_etVous](https://twitter.com/SG_etVous)



Nos bons plans et conseils sur Facebook avec Société Générale et Vous facebook.com/societegenerale



Nos vidéos disponibles sur la chaîne Youtube youtube.com/societegenerale



L'actualité Société Générale sur LinkedIn linkedin.com/company/societegenerale