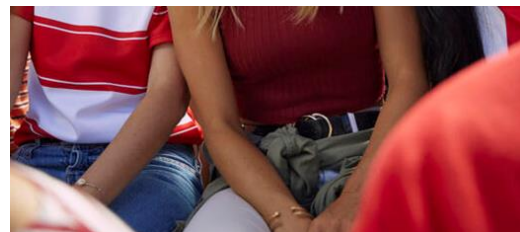




Coupe du Monde de Rugby 2023 : Société Générale et Mastercard émettent pour la première fois des cartes bancaires régionalisées avec des avantages exclusifs



COMMUNIQUÉ DE PRESSE

Paris, le 30 août 2023

Partenaires Majeurs de la Coupe du Monde de Rugby 2023 (RWC 2023), Société Générale et Mastercard émettent pour la première fois des cartes bancaires régionalisées aux couleurs de la compétition, avec des avantages inédits. Une exclusivité en France.

Depuis le 1er juin, **toutes les nouvelles cartes cobadgées de SG * Mastercard et Gold Mastercard sont émises avec le visuel RWC 2023 et déclinées selon les enseignes régionales de la banque SG :** SG CREDIT DU NORD, SG GRAND EST, SG LAYDERNIER, SG AUVERGNE RHÔNE ALPES, SG SMC, SG COURTOIS, SG SUD OUEST, SG TARNEAUD, SG GRAND OUEST et, en Ile-de-France ainsi qu'en Corse, SG SOCIETE GENERALE.



Des avantages inédits et exclusifs

Les clients porteurs de ces cartes bénéficient d'avantages inédits et exclusifs.

Ils ont ainsi accès à des jeux concours uniques pour gagner via l'interface Priceless.com :

- **Des « Packages VIP »** pour assister à **certains matchs****, dont le **match d'ouverture** (France - Nouvelle Zélande) ou **la finale**, comprenant 2 billets catégorie 1 avec cocktail dînatoire, un séjour de 3 jours et 2 nuits pour 2 personnes dans des hôtels 4 étoiles avec petit-déjeuner, repas, transferts, et cadeaux VIP inclus.
- **Deux billets** ainsi que l'occasion de **remettre en mains propres la coupe du Player of the Match** (au meilleur joueur du match) lors du **match France-Italie** qui se déroulera à Lyon le 06 octobre.
- **Le ballon du match France-Italie** qui se déroulera à Lyon le 06 octobre,
- L'un des **100 paniers gourmands** composés de spécialités régionales françaises.

« L'organisation en France de cette Coupe du Monde de Rugby 2023, est une occasion formidable de marquer notre ancrage territorial et notre attachement au rugby depuis de nombreuses années. Ces cartes régionalisées en sont une parfaite illustration et nous sommes ravis de pouvoir offrir à nos clients des expériences exclusives dans le cadre de cette compétition » explique **Laura Berthout**, Directrice des Paiements du réseau SG en France.

« Mastercard est ravi de s'associer à SG pour l'émission de ces cartes spécialement créées pour la Coupe du Monde de Rugby 2023 qui, pour célébrer cette collaboration entre 2 Partenaires Majeurs, intègrent des expériences Priceless pour les porteurs. » déclare **Brice van de Walle**, Directeur Général Mastercard France.

Plus d'informations : [CB Mastercard Coupe du Monde de Rugby 2023](#) et [Gold Mastercard Coupe du Monde de Rugby 2023](#)

* Les cartes cobadgées de SG peuvent fonctionner avec le schéma domestique ou avec un schéma international. Les cartes Collection Coupe du Monde de Rugby 2023 sont des cartes de paiement cobadgées SG Mastercard et Gold Mastercard dotées de l'option Collection Rugby World Cup 2023. Cette option est gratuite, hors cotisation de la carte ou JAZZ/Sobrio.

**4 « Packages VIP » à gagner : 1 pour le match d'ouverture France – Nouvelle Zélande, le 8 septembre à Paris ; 1 pour le match France – Uruguay, le 14 septembre à Lille ; 1 pour match France – Namibie, le 21 septembre à Marseille ; 1 pour la finale le 28 octobre à Paris.

Contacts

Amandine GRISON

01 41 45 92 40

amandine.grison@socgen.com

Stéphanie Foulon

01 56 37 67 84

Stephanie.foulon-bourdeau@socgen.com

banque.sg.fr

SG, la Banque de détail du groupe Société Générale en France

Depuis janvier 2023, **SG est la banque de détail du groupe Société Générale en France**. Issue du rapprochement des deux réseaux Société Générale et Crédit du Nord, SG a pour ambition de constituer un **partenaire bancaire de premier plan sur le marché français au service de 10 millions de clients**.

SG est :

- une banque **ancrée localement, autour de 11 régions**, pour être plus proche des clients avec une présence territoriale de près de 1450 agences. La marque nationale SG **se déploie en région** au travers de dix enseignes régionales : SG CREDIT DU NORD, SG GRAND EST, SG LAYDERNIER, SG AUVERGNE RHÔNE ALPES, SG SMC, SG COURTOIS, SG SUD OUEST, SG TARNEAUD, SG GRAND OUEST et, en Ile-de-France ainsi qu'en Corse, SG SOCIETE GENERALE.
- une banque **d'expertise** avec le déploiement en région de conseillers spécialisés par catégories de clients (ex. centres d'affaires entreprises, conseillers professionnels et TPE, professions libérales, patrimoniaux, etc.) ou par besoins spécifiques (ex. assurance, épargne, protection, crédit-bail, M&A, financement immobilier, etc.).
- une banque **accessible et réactive** avec des conseillers en agence et à distance ainsi que **des circuits de décision rapides et des services digitaux de pointe** (appli SG pour gérer sa banque au quotidien et souscrire de plus en plus d'offres en toute autonomie, service SG Direct 100% à distance).
- une banque **responsable** qui place les enjeux RSE au cœur de son nouveau modèle en vue de renforcer l'impact positif pour les clients et les territoires. En fédérant les énergies et les compétences, SG a pour ambition d'**accompagner la transition écologique et le développement, à la fois économique et social**, des régions et de leurs écosystèmes.



■ CREDIT DU NORD ■ GRAND EST ■ LAYDERNIER ■ AUVERGNE RHÔNE ALPES ■ SMC
■ COURTOIS ■ SUD OUEST ■ TARNEAUD ■ GRAND OUEST ■ SOCIETE GENERALE