

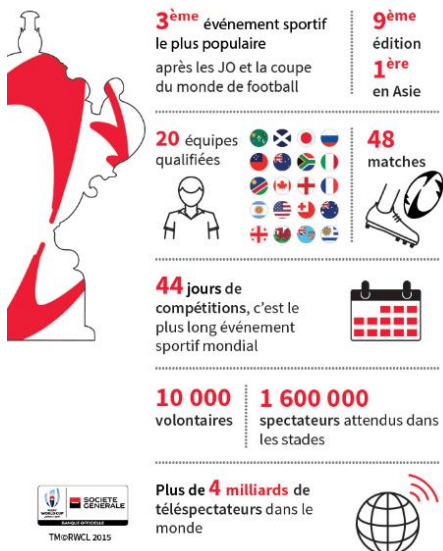
COUPE DU MONDE DE RUGBY 2019 : SOCIÉTÉ GÉNÉRALE BANQUE OFFICIELLE ET PARTENAIRE MAJEUR



Communiqué de presse

Paris, le 19 septembre 2019

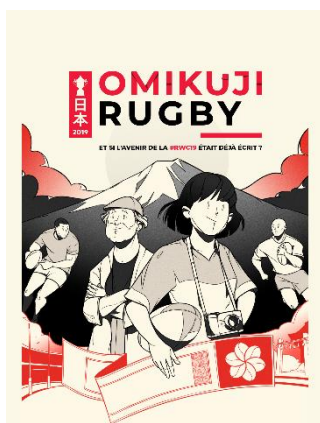
COUPE DU MONDE DE RUGBY AU JAPON EN CHIFFRES



Du 20 septembre au 2 novembre 2019, le Japon vivra au rythme de la Coupe du Monde de Rugby 2019. En tant que Banque Officielle et Partenaire Majeur de cet événement sportif d'envergure, Société Générale souhaite rassembler l'ensemble des communautés.

Société Générale est partenaire pour la 6^{ème} fois de la Coupe du Monde de Rugby. La Banque est le seul partenaire français de cet événement mondial, 3^{ème} événement sportif derrière les Jeux Olympiques et la Coupe du Monde de Football en termes de nombre de téléspectateurs.

Société Générale déploie un programme de communication au bord des terrains, sur le digital et dans les implantations de la marque partout dans le monde :



Visuel du manga Omikujii Rugby

- Visibilité sur les terrains de rugby pendant les matches
- Programme d'hospitalité pour les clients et prospects en Asie
- Campagne éditoriale sur toutes les plateformes digitales du Groupe : interviews des joueurs, portraits d'acteurs du rugby, chiffres clés, *Match Predictor* ... portés par #RWC2019 et #BecauseWeLoveRugby
- En France, campagne commerciale au sein de toutes les agences ainsi qu'un manga animé *Omikujii rugby* à découvrir sur @paramourdurugby
- Le *Rugby Spirit Festival* : 250 enfants du monde entier réunis pendant trois jours autour d'ateliers rugby et d'échanges interculturels et assisteront à une demi-finale à Yokohama
- Fanzone Société Générale à Hong Kong
- Plan de communication interne : concours de pronostics, tournoi de *Touch Rugby* pour les collaborateurs en Asie, articles et quizz sur les intranets

Les initiatives de Société Générale pour promouvoir la Coupe du Monde de Rugby et les valeurs de ce sport seront relayées par les ambassadeurs de la Banque, dont Jonny Wilkinson, Champion du Monde en 2003.



Le dispositif s'accompagne de la diffusion de la 3^{ème} saison de **Terrain Favorable** sur la [chaîne YouTube de Société Générale](#). La Chaîne l'Equipe va également diffuser les 6 épisodes les 23 et 30 septembre.

Pour en savoir plus sur la Saison 3, rendez-vous sur le site societegenerale.com

Le rugby, un engagement de plus de 30 ans

Les liens sans cesse renouvelés entre Société Générale et le rugby, amateur ou professionnel, masculin et féminin, à XV ou à 7, remontent à plus de 30 ans.

- Sur les événements majeurs : avec la Coupe du Monde de Rugby 2019, le Groupe entérine un partenariat inauguré lors de la Coupe du Monde de Rugby de 1991.
- Au près de nombreuses fédérations et ligues nationales françaises et internationales : en France, la Banque est partenaire de la Fédération Française de Rugby (FFR) et des équipes de France depuis 1987 et de la Ligue Nationale de Rugby (LNR) depuis 1998. En Europe, Société Générale est partenaire de Rugby Europe, en particulier sur les compétitions européennes de rugby à 7. En Inde, le Groupe est partenaire officiel de la Fédération Indienne de Rugby et partenaire maillot des équipes nationales de Rugby à 7 depuis 2016.
- Au niveau local : par son réseau d'agences en France ou à travers les filiales et implantations internationales, le Groupe accompagne les initiatives qui encouragent le développement et la démocratisation de la pratique de ce sport.
 - En France, où Société Générale soutient au quotidien plus de 20 Comités Régionaux de Rugby, ce sont près de 500 clubs amateurs accompagnés notamment grâce à la dotation de matériel d'entraînement.
 - Dans le développement de la pratique du rugby dans les zones où ce sport est peu développé : des Journées des Ambassadeurs sont organisées partout en France au cours desquelles les joueurs du TOP 14 et pro D2, arbitres, entraîneurs présentent l'esprit sportif et les valeurs du rugby ; programme Get into rugby en Inde et en Afrique (via le partenariat avec Rugby Afrique).
 - Société Générale est également partenaire de clubs à Hong-Kong, en Australie...

Le développement du rugby à 7 est un axe fort pour Société Générale. En 2001, le Groupe a été le premier partenaire du Rugby à 7, devenu sport olympique en 2016. La Banque a créé, en 2014, en partenariat avec la Fédération Française de Rugby et la Fédération Française du Sport Universitaire, le SG Sevens, finale des championnats de France Universitaire du Rugby à 7.

Contact presse :

Laure Bencheikh 01 57 29 39 38 laure.bencheikh@socgen.com

[@SG_presse](#)

Société Générale

Société Générale est l'un des tout premiers groupes européens de services financiers. S'appuyant sur un modèle diversifié et intégré, le Groupe allie solidité financière, dynamique d'innovation et stratégie de croissance durable afin d'être le partenaire de confiance de ses clients, engagé dans les transformations positives des sociétés et des économies.

Acteur de l'économie réelle depuis plus de 150 ans avec un ancrage solide en Europe et connecté au reste du monde, Société Générale emploie plus de 149 000 collaborateurs dans 67 pays et accompagne au quotidien 31 millions de clients particuliers, entreprises et investisseurs institutionnels à travers le monde, en offrant une large palette de conseils et de solutions financières sur mesure qui s'appuie sur trois pôles métiers complémentaires :

- **la Banque de détail en France avec les enseignes Société Générale**, Crédit du Nord et Boursorama qui offrent des gammes complètes de services financiers avec un dispositif omnicanal à la pointe de l'innovation digitale ;
- **la Banque de détail à l'international, l'assurance et les services financiers** aux entreprises, avec des réseaux présents en Afrique, Russie, Europe centrale et de l'est, et des métiers spécialisés leaders dans leurs marchés ;
- **la Banque de Grande Clientèle et Solutions Investisseurs**, avec ses expertises reconnues, positions internationales clés et solutions intégrées

Société Générale figure dans les principaux indices de développement durable : DJSI (World and Europe), FTSE4Good (Global et Europe), Euronext Vigeo (Monde, Europe et Eurozone), 4 des indices STOXX ESG Leaders, MSCI Low Carbon Leaders Index. Pour plus d'information, vous pouvez suivre le compte twitter @societegenerale ou visiter le site www.societegenerale.com

Coupe du Monde de Rugby 2019 : Société Générale Banque Officielle et Partenaire Majeur