

## FLASH INFO

Paris, le 10 octobre 2018

### Connectée à l'écosystème startups, Société Générale renouvelle son partenariat avec Bordeaux FinTech 2018

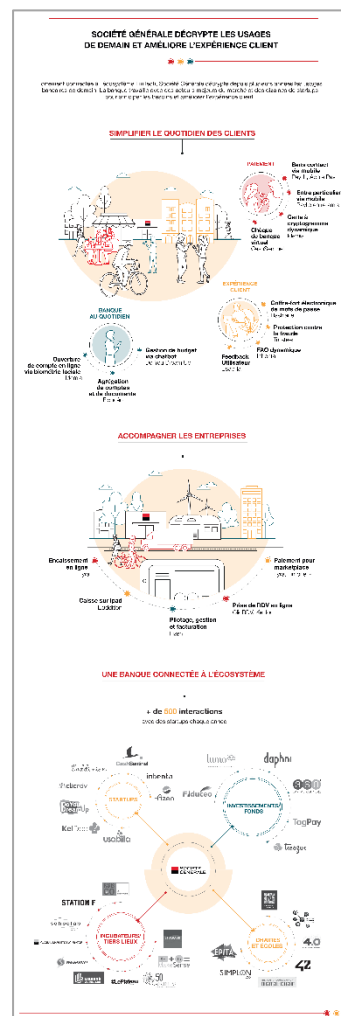
- Société Générale partenaire majeur de la 4ème édition de Bordeaux FinTech
- La banque travaille avec des dizaines de startups pour décrypter les usages de demain et améliorer l'expérience client
- Société Générale propose aujourd'hui une offre de services innovants, unique et parmi les plus complètes du marché

Société Générale est partenaire majeur de la 4ème édition de [Bordeaux FinTech](#), le 1er événement FinTech de France les 10 et 11 octobre. A cette occasion, Marie Christine Ducholet, Directrice Clients, et Cédric Curtil, Directeur Innovation et Stratégie, partageront leur vision **des modèles de banque du futur et du financement des fintechs**. Jean-Yves Dupuy, Délégué Général Grand Sud-Ouest, sera membre du jury du concours de pitch.

**Fortement connectée à l'écosystème FinTech**, Société Générale décrypte depuis plusieurs années les usages bancaires de demain. La banque travaille ainsi avec des acteurs majeurs du marché et des dizaines de startups pour **anticiper les besoins et améliorer l'expérience client**. Pionnière en matière d'agrégation de comptes avec le rachat de Fiducéo en 2015, et plus récemment de Lumo, plateforme de crowdfunding dédiée aux énergies renouvelables, Société Générale a annoncé **l'acquisition\* de Trezor**, une plateforme de services bancaires et de paiement en marque blanche. **Société Générale est également partenaire fondateur du Swave**, dédié à l'incubation et à l'accompagnement des startups de la FinTech et de l'InsurTech.

Société Générale propose aujourd'hui **une offre de services innovants, unique et parmi les plus complètes du marché** : ouverture de compte en ligne avec biométrie faciale, carte à cryptogramme dynamique, agrégateurs de comptes et de documents, Paylib entre amis, Paylib Sans Contact, Apple Pay, etc.

Avec plus de **500 interactions par an avec des startups**, Société Générale étudie en permanence la manière de répondre aux nouveaux usages bancaires dans de nombreux domaines tels que les paiements, le crédit, l'assurance, l'expérience client, la lutte contre la fraude, etc.



*Cliquez pour agrandir l'image*

Enfin, Société Générale accompagne les startups avec un dispositif spécifique qui s'appuie notamment sur **150 Conseillers dédiés dans toutes les zones French Tech**. La banque est aussi présente aux côtés d'incubateurs de 1<sup>er</sup> plan, dont WeSprint implanté à Toulouse, Montpellier et Marseille. Ainsi la banque ambitionne ainsi de faire croître **500 pépites de la nouvelle économie d'ici 2020**.

*\* acquisition soumise à l'accord de l'Autorité de Contrôle Prudentiel et de Résolution (ACPR).*

#### Contacts presse

Bernard Gaudin +33 (0)1 42 13 15 98  
Florence Amphoux +33 (0)1 42 14 70 33

[bernard.gaudin@socgen.com](mailto:bernard.gaudin@socgen.com)  
[florence.amphoux@socgen.com](mailto:florence.amphoux@socgen.com)

---

#### Société Générale

Société Générale est l'un des tout premiers groupes européens de services financiers. S'appuyant sur un modèle diversifié et intégré, le Groupe allie solidité financière, dynamique d'innovation et stratégie de croissance durable afin d'être le partenaire de confiance de ses clients, engagé dans les transformations positives des sociétés et des économies.

Acteur de l'économie réelle depuis plus de 150 ans avec un ancrage solide en Europe et connecté au reste du monde, Société Générale emploie plus de 147 000 collaborateurs\* dans 67 pays et accompagne au quotidien 31 millions de clients particuliers, entreprises et investisseurs institutionnels à travers le monde, en offrant une large palette de conseils et de solutions financières sur mesure qui s'appuie sur trois pôles métiers complémentaires :

- **La Banque de détail en France** avec les enseignes Société Générale, Crédit du Nord et Boursorama qui offrent des gammes complètes de services financiers avec un dispositif omnicanal à la pointe de l'innovation digitale ;
- **La Banque de détail à l'international, l'assurance et les services financiers aux entreprises**, avec des réseaux présents en Afrique, Russie, Europe centrale et de l'est, et des métiers spécialisés leaders dans leurs marchés ;
- **La Banque de Grande Clientèle et Solutions Investisseurs**, avec ses expertises reconnues, positions internationales clés et solutions intégrées

Société Générale figure dans les principaux indices de développement durable : DJSI (World and Europe), FTSE4Good (Global et Europe), Euronext Vigeo (Monde, Europe et Eurozone), Ethibel Sustainability Index (ESI) Excellence Europe, 4 des indices STOXX ESG Leaders, MSCI Low Carbon Leaders Index.

Pour plus d'information, vous pouvez suivre le compte twitter  @societegenerale ou visiter le site [www.societegenerale.com](http://www.societegenerale.com)

---

#### La Banque de détail Société Générale en France

Le réseau Société Générale offre des solutions adaptées aux besoins de 8,1 millions de clients particuliers et près de 450 000 clients professionnels, associations et entreprises qui lui font confiance, en s'appuyant sur trois atouts majeurs :

- Près de 22 700 collaborateurs et 2 018 agences principalement localisées dans les régions urbaines concentrant une part importante de la richesse nationale ;
- Une offre complète et diversifiée de produits et de services, allant du support d'épargne à la gestion patrimoniale, en passant par les financements des entreprises et l'offre de moyens de paiement ;
- Un dispositif omnicanal complet et innovant : internet, mobile, téléphone et agence.

Société Générale déploie une offre adaptée aux nouveaux besoins de ses clients. L'enseigne a fait de l'innovation un de ses axes de développement : le réseau Société Générale accueille environ 4 millions de clients mobiles et plus de 67 millions de connexions par mois aux services numériques. Il a ouvert sur Twitter le premier compte dédié à la relation bancaire qui garantit une réponse en moins de 30 minutes.

[www.societegenerale.fr](http://www.societegenerale.fr)



Nos actualités en temps réel sur Twitter et des réponses rapides aux questions de nos clients avec [@SG\\_etVous](https://twitter.com/SG_etVous)



Nos bons plans et conseils sur Facebook avec Société Générale et Vous [facebook.com/societegenerale](https://facebook.com/societegenerale)



Nos vidéos disponibles sur la chaîne Youtube [youtube.com/societegenerale](https://youtube.com/societegenerale)



L'actualité Société Générale sur LinkedIn [linkedin.com/company/societegenerale](https://linkedin.com/company/societegenerale)