



L'ENGAGEMENT SOCIÉTAL DE SOCIÉTÉ GÉNÉRALE

À TRAVERS SA FONDATION
ET L'IMPLICATION DES
COLLABORATEURS

DOSSIER DE PRESSE | 2 DÉCEMBRE 2016



DEVELOPPONS ENSEMBLE
L'ESPRIT D'ÉQUIPE

INFORMATIONS CLÉS

L'engagement croissant des collaborateurs amplifie l'action de la Fondation Société Générale pour la Solidarité.

- Depuis 10 ans, la Fondation d'entreprise Société Générale pour la Solidarité s'engage en faveur de l'insertion professionnelle et l'insertion par la culture et le sport.
- 20 millions d'euros ont été investis dans près de 850 projets associatifs au profit de 250 000 bénéficiaires dans 29 pays.
- Mise en place de programmes innovants de mécénat de compétences, de journées Pro Bono et de levées de fonds pour permettre aux collaborateurs de s'impliquer dans la cité.
- Chaque année, 15 000 collaborateurs s'engagent dans le mécénat de compétences. En 2015, ils ont donné l'équivalent plus de 5 000 jours de travail.

L'ENGAGEMENT CROISSANT DES COLLABORATEURS AMPLIFIE L'ACTION DE LA FONDATION SOCIÉTÉ GÉNÉRALE POUR LA SOLIDARITÉ

La politique de solidarité du Groupe s'exprime notamment par l'action de la Fondation d'entreprise Société Générale pour la Solidarité créée en 2006 et la mise en place de dispositifs d'implication citoyenne pour les collaborateurs, en résonance avec les quatre valeurs du Groupe : engagement, esprit d'équipe, responsabilité et innovation.

Le groupe Société Générale s'engage plus particulièrement dans les domaines de l'insertion professionnelle et de l'insertion par le sport et la pratique culturelle.

Les programmes d'implication des collaborateurs sont des leviers d'utilité sociale qui prolongent l'action de l'entreprise et répondent à une demande croissante des collaborateurs de s'impliquer dans la cité.

Ce sont aussi de puissants leviers de mobilisation et d'engagement autour des valeurs de la Banque et de sa responsabilité sociétale, de renforcement de l'image employeur et de consolidation de la cohésion interne en créant des liens entre les collaborateurs et en valorisant les équipes.

“ *L'engagement est une des quatre valeurs fondamentales de Société Générale. Dans un secteur en pleine transformation, l'engagement est clé pour repousser les obstacles et mieux servir nos clients, et reflète la façon dont nous voulons exercer notre métier et plus largement nous impliquer dans la vie de la cité. Notre engagement sociétal s'inscrit dans la durée et associe l'action de la Fondation Société Générale à l'implication des collaborateurs. Depuis 10 ans, la Fondation Société Générale pour la Solidarité noue des partenariats avec les acteurs de l'insertion professionnelle et l'insertion par le sport et la pratique culturelle. Nous créons aussi les conditions de l'engagement des collaborateurs au travers de programmes de mobilisation citoyenne qui permettent de donner encore plus de sens à notre engagement individuel et collectif, d'élargir les compétences professionnelles, de renforcer l'esprit d'équipe et d'augmenter l'attractivité de notre entreprise.* ”

Frédéric Oudéa,

Directeur général du groupe Société Générale
et Président de la Fondation d'entreprise Société Générale pour la Solidarité



10 ANS D' ACTIONS DE LA FONDATION D'ENTREPRISE SOCIÉTÉ GÉNÉRALE POUR LA SOLIDARITÉ



Depuis sa création en 2006, la Fondation intervient en faveur de l'insertion professionnelle notamment via le soutien à des projets d'aide à l'entrée des jeunes dans la vie active et de lutte contre l'illettrisme.

Depuis 2015, la Fondation d'entreprise Société Générale pour la Solidarité a ouvert son champ d'intervention à l'éducation, et choisi de soutenir notamment des projets associatifs utilisant la pratique sportive ou la pratique culturelle en faveur de l'éducation et/ou de l'insertion, pour des personnes en difficulté.

Ces actions peuvent prendre des formes très diverses, adaptées aux besoins des bénéficiaires : utilisation de la pratique d'un sport comme levier de motivation pour les amener à définir leur projet professionnel proposé par Sport dans la Ville par exemple, mais aussi accompagnement au quotidien de publics très éloignés de l'emploi effectué par les équipes d'ARES. La Fondation Société Générale a décidé d'amplifier ses relations durables avec cinq grands partenaires : ARES,

CARE France, Sport dans la Ville, Emmaüs Défi, Apprentis d'Auteuil.

La Fondation intervient directement aussi bien en France que dans les autres pays où le Groupe est implanté. Dans un contexte économique difficile, aujourd'hui plus que jamais, la Fondation soutient une centaine de projets par an avec une dotation annuelle de 3 millions d'euros. La Fondation Société Générale renforce également régulièrement les actions de solidarité de ses implantations en s'appuyant sur des structures solidaires (de type fondation) créées localement.

<http://fondation-solidarite.societegenerale.com>

 @Fondation_SG



Cliquez pour voir la vidéo

LA FONDATION D'ENTREPRISE SOCIÉTÉ GÉNÉRALE POUR LA SOLIDARITÉ EN 10 ANS :

près de **850**
projets associatifs soutenus

250 000
bénéficiaires

29 pays

20 M€

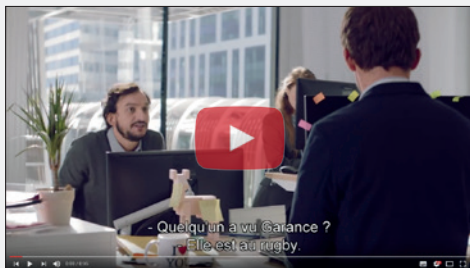


EXEMPLE D'UN PARTENARIAT DANS LA DURÉE AVEC L'ASSOCIATION DROP DE BÉTON

L'association Drop de Béton intervient dans l'éducation par le sport et l'insertion sociale et professionnelle des publics en difficulté depuis près de vingt ans. Son projet éducatif s'articule autour de la pratique du rugby et des valeurs qu'il véhicule. En effet, le rugby par ses règles et ses formes de jeu constitue un outil formidable d'éducation et d'insertion.

En vingt ans, Drop de Béton a su faire évoluer son projet et ses actions en s'adaptant au contexte social : de ce fait, l'association a élargi son champ d'action en intégrant notamment le handisport, l'insertion professionnelle, la promotion de la pratique sportive féminine. Ces actions se sont naturellement intégrées aux actions déjà menées dans les quartiers sensibles.

Le travail effectué par Drop de Béton est reconnu par les institutions (locales et nationales) et les partenaires locaux. Le projet dépasse aujourd'hui les frontières de la Gironde, avec une démarche d'essaimage du concept Drop de Béton sur l'Aquitaine et en Ile-de-France.



Cliquez pour voir la vidéo



La Fondation Société Générale soutient financièrement l'association pour son projet Proxirugby, un programme d'insertion par le rugby au service des publics en difficulté sociale et professionnelle pour 2000 enfants et adolescents issus des quartiers sensibles de l'agglomération bordelaise et 150 jeunes âgés de 15 à 30 ans décrocheurs, sous main de justice, en recherche d'emploi.

En 2016, l'association a bénéficié d'une journée Pro Bono au siège de Société Générale à la Défense : dix collaborateurs ont réfléchi à la stratégie d'essaimage de Drop de Béton.

La Direction commerciale de Bordeaux a par ailleurs lancé un partenariat jeunes avec l'association pour le déploiement

des actions de rugby au féminin et plusieurs collaborateurs accompagnent les jeunes de Drop de Béton en parrainage sur le suivi de leur projet professionnel.

Enfin, l'association Drop de Béton a été l'une des associations bénéficiaires des actions de collecte de fonds réalisés par 85 collaborateurs de la Banque de détail de la région de Bordeaux pour un total de 160 heures cumulées en juin 2016.

www.drop-de-beton.fr

 [@Drop_de_beton](https://twitter.com/Drop_de_beton)

“ Agir auprès des jeunes en recherche d'emploi nécessite le soutien de tous ! Nos partenaires de Société Générale œuvrent auprès des éducateurs et des bénévoles de Drop de Béton, pour les préparer à ces grands défis. Le mécénat de compétences crée de nouvelles perspectives d'action et d'accompagnement des jeunes. ”

Jean Boucain,
Éducateur et Chef de projet de l'insertion professionnelle, Drop de Béton

SOCIÉTÉ GÉNÉRALE ENCOURAGE L'ENGAGEMENT DES COLLABORATEURS SOUS TOUTES SES FORMES



Parallèlement au soutien financier de la Fondation, l'un des objectifs de la politique Citoyenneté du Groupe est de valoriser l'engagement solidaire des collaborateurs Société Générale en leur proposant de donner sur leur temps de travail leur compétence et leur énergie au profit d'associations partenaires du Groupe.

Ces dispositifs sont non seulement des leviers d'utilité sociale mais aussi des leviers de mobilisation et d'engagement, qui correspondent à une demande croissante des collaborateurs de s'impliquer dans des actions solidaires et de mécénat de compétences.

Pour le Groupe, ces initiatives qui se multiplient suscitent de la fierté d'appartenance et de l'identification aux valeurs de l'entreprise (innovation, esprit d'équipe, engagement et responsabilité). Elles contribuent à renforcer la cohésion et l'image employeur tout en développant les compétences et la motivation des collaborateurs.

LE CITIZEN COMMITMENT TIME

Moment fort de la solidarité dans le groupe Société Générale, le Citizen Commitment Time est organisé chaque année pour renforcer et valoriser l'engagement des collaborateurs dans le monde entier. Ainsi, les collaborateurs peuvent participer à des défis sportifs pour lever des fonds, dédier une journée au mécénat de compétences, au parrainage, au volontariat pour soutenir les associations partenaires de la Fondation agissant au profit de l'éducation et l'insertion par le sport et/ou la pratique culturelle.

CITIZEN COMMITMENT TIME - PARTICIPATION 2016

12 000 collaborateurs

43 pays d'implantation Société Générale

+ de 430 000 €
versés par l'entreprise à des projets associatifs
autour de l'insertion par le sport
et la pratique culturelle

LE MÉCÉNAT DE COMPÉTENCES

Le mécénat de compétences permet la mise à disposition ponctuelle et gracieuse de collaborateurs sur leur temps de travail auprès d'associations partenaires.

LE MÉCÉNAT DE COMPÉTENCES EN 2015

+ de **5 000** jours
15 000 collaborateurs
3 programmes d'engagement

LES JOURNÉES PRO BONO

Pro Bono signifie en latin « pour le bien public ». Né dans les années 1970 dans les cabinets d'avocats américains, il s'ouvre à d'autres professions dans les années 2000 : les salariés d'entreprises offrent leurs compétences à des associations d'intérêt général.

L'objectif des actions Pro Bono chez Société Générale est d'accompagner sur une journée une association. Les collaborateurs apportent alors un savoir-faire à forte valeur ajoutée à un besoin de l'association qui est clairement défini (communication, marketing, RH, finance, informatique...). À travers ce mécénat de compétences c'est aussi l'expertise métier des volontaires qui est mise en avant.

Sur le plan international, le mécénat de compétences se traduit par l'implication de collaborateurs Société Générale auprès d'associations ou d'écoles sur leur temps de travail. C'est par exemple le cas en Roumanie, où les collaborateurs sont engagés dans deux programmes d'implication autour de la prévention et la lutte contre la déscolarisation d'enfants et jeunes avec les écoles et du développement personnel des lycéens.

LE PRO BONO SOCIÉTÉ GÉNÉRALE EN FRANCE DEPUIS 2012

49 journées
346 collaborateurs
 + de **2 600** heures
39 associations bénéficiaires

LE PARRAINAGE

Le parrainage consiste, pour un collaborateur de l'entreprise, à accompagner une personne en difficulté sociale ou éloignée du marché du travail, dans son parcours scolaire, son orientation ou sa recherche d'emploi, en partageant avec elle ses expériences et conseils.

À ce jour, près de 300 collaborateurs de Société Générale en France sont parrains au sein de 6 associations partenaires de la Fondation (Proximité, Nos Quartiers ont des Talents, Solidarités Nouvelles face au Chômage, Frateli, Mozaïk RH, Capital Filles).

Conscient de son rôle dans la société civile et de l'importance de rapprocher l'entreprise et les jeunes, le Groupe favorise l'implication de ses collaborateurs dans de nombreuses actions de parrainage et accompagnement des jeunes dans le monde, notamment en Inde, au Royaume-Uni, au Brésil ou encore aux États-Unis.

L'ÉDUCATION FINANCIÈRE

Convaincue qu'un usage raisonné des produits et des services bancaires passe par l'éducation financière, Société Générale déploie dans son réseau des outils pour aider des jeunes et des personnes en difficulté à mieux gérer leur budget en s'appuyant sur les compétences de ses collaborateurs.

Société Générale et l'association CRÉSUS ont conçu et mis en œuvre un programme d'éducation budgétaire réalisé dans le cadre d'un mécénat de compétences. Depuis 2013, le projet Éducation Financière vise à sensibiliser les jeunes de 16 à 25 ans aux enjeux d'une bonne gestion budgétaire et se concrétise par des interventions conjointes dans des Centres de Formation d'Apprenti(e)s (CFA) et dans des Écoles de la 2^e Chance (E2C) en France. En 2014-2015, ce sont 1 935 élèves de CFA et jeunes des E2C qui ont été sensibilisés grâce à l'engagement de plus de 150 collaborateurs du Groupe.

Société Générale offre également l'opportunité à ses collaborateurs de mettre en avant leurs compétences professionnelles à travers le développement de programmes d'éducation financière à l'international (notamment en Pologne, au Maroc, en Albanie, en République Tchèque, en Espagne, aux États-Unis, au Bénin et au Sénégal).

EXPÉRIENCE UNIQUE : 100 COLLABORATEURS ENGAGÉS DANS UNE JOURNÉE PRO BONO



Le 9 septembre dernier, les équipes de Société Générale Consulting (SG Consulting) ont dédié une journée de leur séminaire annuel à une action Pro Bono.

Accompagnés par Pro Bono Lab et la direction de la Citoyenneté du Groupe, 100 collaborateurs de SG Consulting ont pu vivre cette expérience en trois temps.

Dans un premier temps, il s'agissait, grâce à l'expertise de Pro Bono Lab, de sélectionner des associations motivées et disponibles pour le séminaire annuel de l'équipe en septembre et d'analyser leurs besoins en compétences pour les traduire en missions opérationnelles. Trois associations ont été sélectionnées parmi les associations déjà accompagnées par la Fondation Société Générale ou les 30 Lauréats de Pro Bono Lab : Orange Rouge, Rêv'Elles et Médecins de l'Imaginaire.

Lors de la journée Pro Bono du séminaire, les collaborateurs ont été répartis entre les

différentes associations qui se sont présentées. Ils ont pu apporter un retour critique sur la présentation de chaque association et se constituer en sous-groupes pour les aider à résoudre une problématique identifiée en amont.

L'association Orange Rouge avait besoin de soutien pour préparer son développement pour les trois prochaines années. Les équipes qui ont choisi Rêv'Elles ont travaillé sur la formalisation du plan d'affaires de l'association. Pour Médecins de l'Imaginaire, les groupes se sont attachés à réfléchir et proposer des solutions pour cadrer le lancement d'un dispositif de soutien aux personnes affectées par des événements traumatiques.

Enfin, dans un troisième temps quelques semaines après les travaux de Pro Bono, l'ensemble des participants ont été invités à la présentation par les associations bénéficiaires du bilan d'impact des recommandations faites par les collaborateurs lors du séminaire.

SG CONSULTING

SG Consulting est le cabinet de conseil interne du groupe Société Générale. Il regroupe une centaine de consultants qui interviennent partout dans le Groupe : les métiers, les directions centrales, et les filiales du Groupe en France et à l'étranger (~20 %).

Les interventions SG Consulting sont le miroir des enjeux du Groupe : structuration et pilotage de programme de transformation digital ou réglementaire, évolution des organisations, efficacité opérationnelle et commerciale.

SG Consulting est en marché ouvert, en concurrence avec les cabinets de conseil externes, facturant ses prestations. Son atout est sa connaissance du Groupe, sa capacité à embrasser transversalement les sujets, son intimité avec les équipes pour une transformation de l'intérieur. SG Consulting se doit donc de délivrer un niveau de qualité au niveau des meilleurs standards.

SG Consulting est également un vivier de talents qui diffuse au sein du Groupe une culture et un savoir-faire de transformation agile, et l'expérience d'un modèle managérial innovant et horizontalisé qui incite les consultants à être pleinement engagés dans leurs missions, et acteurs au-delà de la vie interne du cabinet.

“ Nos équipes sont dispersées aux quatre coins du Groupe et se renouvellent rapidement. En proposant une journée Pro Bono lors du temps fort qu'est notre séminaire annuel, nous avons cherché à favoriser la cohésion d'équipe, aligné sur nos valeurs de service. Nous engager ensemble autour d'un projet utile et solidaire est un levier de fierté d'appartenance et de bienveillance qui contribue aussi au développement des compétences et de l'esprit d'équipe. ”

Geoffroy Dallemagne,
Directeur de SG Consulting

PRO BONO LAB

Créée en 2011, l'association Pro Bono Lab est un laboratoire d'innovation citoyenne spécialisé en bénévolat et mécénat de compétences dont l'ambition est de permettre aux organisations à finalité sociale d'accéder aux compétences dont elles ont besoin. Pour ce faire, Pro Bono Lab invente et essaime des formats d'engagement innovants en coopérant avec les entreprises, les fondations, les associations, les collectivités, les universités et les grandes écoles, en France et à l'étranger. Ces projets appelés « Missions Pro Bono » permettent aux associations d'utilité sociale d'accéder aux compétences dont elles ont besoin en marketing, communication, stratégie, finance, RH, web, droit, etc. Pro Bono Lab mobilise ainsi les professionnels et les étudiants pour l'intérêt général.

En 2015, Pro Bono Lab a lancé son fonds de dotation pour poursuivre des activités de recherche, d'éducation et de diffusion des savoirs afin d'impliquer le plus grand nombre.

Pro Bono Lab est membre du Global Pro Bono Network qui réunit 42 organisations dans 30 pays. Aussi appelés "intermédiaires du Pro Bono", les membres constituent un réseau d'organisations ayant développé une pratique et une expertise du Pro Bono dans les pays du monde entier. Ils vont collaborer et partager les bonnes pratiques pour conduire et déployer les initiatives Pro Bono dans le monde.

<http://probonolab.org>

 @ProBonoLab

PRO BONO LAB: LA RÉFÉRENCE EN FRANCE

+ de **30 000** heures
 + de **3 000** volontaires
 + de **330** missions de conseil
 + de **250** associations accompagnées

“ Donner un sens à son métier, s'impliquer humainement et mutualiser ses compétences, c'est mettre une pièce de monnaie au bon endroit. Aider une association à se professionnaliser, c'est lui permettre de se concentrer sur sa mission sociale. Pro Bono Lab catalyse ces bonnes volontés au service de l'intérêt général. Une solidarité citoyenne qui valorise les talents de chacun au profit de tous. ”

Yoann Kassi-Vivier,
Co-fondateur de Pro Bono Lab

LES 3 ASSOCIATIONS BÉNÉFICIAIRES



ORANGE ROUGE

Orange Rouge provoque la rencontre insolite entre des adolescents handicapés et des artistes contemporains à travers la réalisation d'une œuvre collective.

ACTIONS

- > Organiser des rencontres entre des artistes et des adolescents en difficulté en vue de la réalisation d'un projet artistique commun
- > Mettre en place des ateliers encadrés par des artistes à la pratique reconnue
- > Privilégier une démarche exigeante sur le plan artistique et pédagogique

CHIFFRES CLÉS

- > **1 400** adolescents
- > **75** ateliers
- > **80** artistes contemporains
- > **200** enseignants et auxiliaires de vie scolaire

DATES CLÉS

1994 : Création de l'association

2011 : Prix Spécial du Jury de la Ville de Paris pour son action « Handicaps & Créations »

www.orangerouge.org

@Orange_Rouge_

“ Dans la perspective du développement de l'association, cette mission a permis d'affiner la pensée, la stratégie, les démarches à entreprendre et les outils à utiliser. Nous avons pu rencontrer des personnes d'un autre champ, avec des modes de pensée et d'action propres et ainsi, recevoir des conseils auxquels nous n'aurions pas pensé. Ces rencontres ont été très riches. ”

Corinne Digard,
Directrice d'Orange Rouge



RÊV'ELLES

L'association Rêv'Elles accompagne des jeunes femmes issues de quartiers populaires en les aidant à construire leur projet professionnel au travers d'ateliers collectifs. Il s'agit de les rendre actrices de leur parcours et de les sensibiliser sur leur potentiel.

ACTIONS

- > Ateliers collectifs de coaching, de découverte du monde de l'entreprise et de rencontre avec des mentors
- > Journées d'immersion dans la vie quotidienne de rôles modèles ainsi que dans leur entreprise
- > Organisation de cafés-débats sur les problématiques liées au pouvoir d'agir au féminin

CHIFFRES CLÉS

- > **128** jeunes femmes accompagnées dans **40** villes
- > Taux de satisfaction de **97 %** pour les participantes du programme

DATES CLÉS

2013 : Réalisation d'un parcours pilote et création de l'association

2016 : L'association réalise trois parcours par an

www.revelles.org

@RevellesAsso

“ Cette journée a ouvert de nouvelles pistes de réflexion utiles au développement de l'association. En tant que fondatrice de l'association, j'ai reçu de nombreux insights qui m'aideront à construire ma vision de Rêv'Elles. ”

Athina Marmorat,
Fondatrice de Rêv'Elles



MÉDECINS DE L'IMAGINAIRE

Médecins de l'Imaginaire œuvre en oncologie pédiatrique et adulte pour mettre à la disposition des patients des programmes d'art-thérapie, spécifiquement conçus et reconnus comme soins de support. L'association a renforcé au fil des ans la pertinence de son action et sa reconnaissance par de nombreux acteurs de santé.

ACTIONS

- > Programmes d'art-thérapie (mêlant différents outils de création artistiques) dans les hôpitaux ou dans les lieux « en ville » qui accueillent ces personnes pendant et après les traitements en concertation avec les professionnels travaillant dans ces lieux
- > Dispositifs et outils de création adaptés aux personnes et aux contextes de prises en charge
- > Formation d'art-thérapeutes aux spécificités de la prise en charge de ces personnes

CHIFFRE CLÉ

- > Chaque année, environ **250** patients sont accompagnés gratuitement

DATES CLÉS

2003 : Création de l'association

2004 : Premier programme d'Art-Thérapie à l'Hôpital Necker

2015 : Lancement du programme à Saint Malo

www.medecinsdelimaginaire.com

@mdimaginaire

“ La mission a donné un cadre pour un nouveau projet et une confirmation de légitimité dans ce champ d'intervention. Elle a également permis de couvrir largement le champ d'investigation et de prévoir les ressources nécessaires pour le projet. Suite à cela, nous avons pu rassembler une équipe autour du projet et structurer des domaines d'action cohérents. ”

Elisabeth Sannié,
Art-thérapeute à la Clinique E. Rist.

SOCIÉTÉ GÉNÉRALE

Société Générale est l'un des tout premiers groupes européens de services financiers. S'appuyant sur un modèle diversifié de banque universelle, le Groupe allie solidité financière et stratégie de croissance durable avec l'ambition d'être la banque relationnelle, référence sur ses marchés, proche de ses clients, choisie pour la qualité et l'engagement de ses équipes.

Acteur de l'économie réelle depuis 150 ans, Société Générale emploie plus de 145 000 collaborateurs, présents dans 66 pays, et accompagne au quotidien 31 millions de clients dans le monde entier en offrant une large palette de conseils et solutions financières sur mesure aux particuliers, entreprises et investisseurs institutionnels, qui s'appuie sur trois pôles métiers complémentaires :

- **La banque de détail en France** avec les enseignes Société Générale, Crédit du Nord et Boursorama qui offrent des gammes complètes de services financiers avec un dispositif omnicanal à la pointe de l'innovation digitale.
- **La banque de détail à l'international, l'assurance et les services financiers** aux entreprises avec des réseaux présents dans les zones géographiques en développement et des métiers spécialisés leaders dans leurs marchés.
- **La banque de financement et d'investissement, banque privée, gestion d'actifs et métier titres** avec leurs expertises reconnues, positions internationales clés et solutions intégrées.

Société Générale figure dans les principaux indices de développement durable : DJSI (World et Europe), FTSE4Good (Global et Europe), Euronext Vigeo (Europe, Eurozone et France), ESI Excellence (Europe) d'Ethibel et 4 des indices STOXX ESG Leaders.

Vous pouvez suivre le compte twitter

 @SocieteGenerale

ou visiter le site

www.societegenerale.com

POUR PLUS D'INFORMATION SUR LA FONDATION D'ENTREPRISE SOCIÉTÉ GÉNÉRALE POUR LA SOLIDARITÉ

<http://fondation-solidarite.societegenerale.com>

 @Fondation_SG

CONTACT PRESSE

Astrid.Fould-Bacquart@socgen.com

01 56 37 67 95

 @SG_presse